

# Инструкция по быстрому подключению IP камеры ComOnyx PRO

CO-PRO-iXXXX-0401/0402/0008/0009/0010/0011/

## **Подключение IP камеры**

### **Предостережение !**

Данное изделие может устанавливаться и обслуживаться только квалифицированным обслуживающим персоналом во избежание риска поражения электрическим током, получения травм и повреждения изделия.

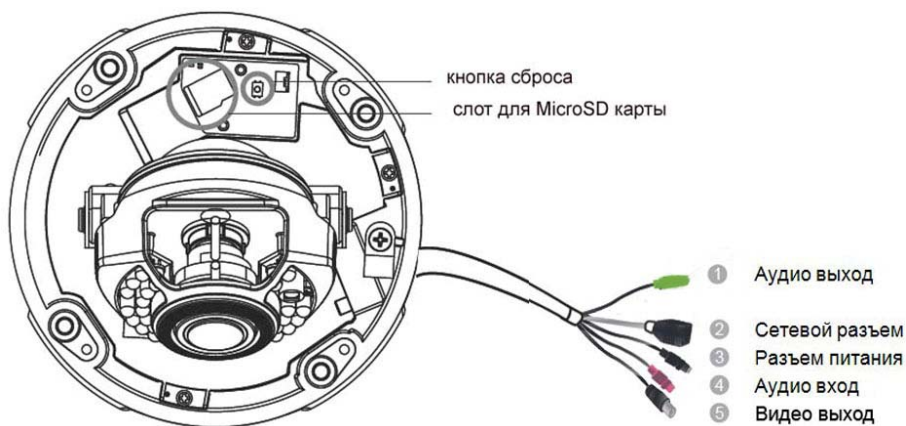
Соблюдайте все процедуры по предотвращению повреждения камеры и ее компонентов электростатическим зарядом.

### **Комплектация**

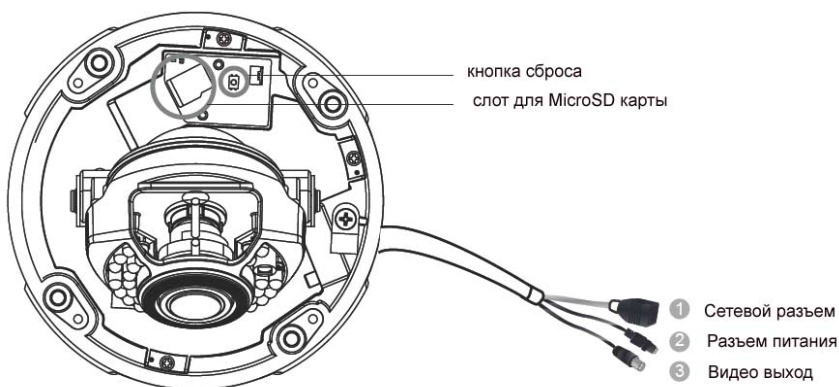
- DVD с инструкциями и ПО-1шт
- Шестигранный ключ -1шт

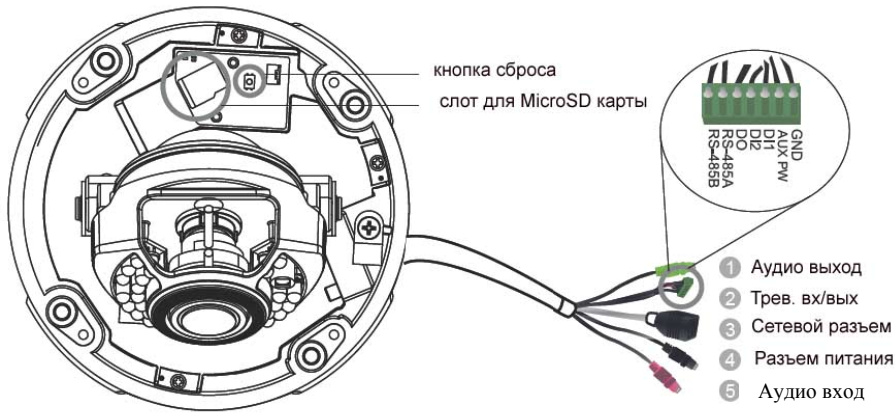
## **1.Расположение элементов**

CO-PRO-iXXXX-0401/0402/0008



CO-PRO-iXXXX-0009/0010 (Прим. 0009 – без Видео выхода)





## 2. Подключение

1. Подключите к камере источник питания 12VDC и подсоедините ее к локальной сети.
2. Перед началом работы подготовьте ПК с Windows (XP или выше) и WEB браузером (Internet Explorer 6.0 или выше)

### Установка ПО IP камеры

#### 1.Получение IP адреса камеры с помощью IP Utility

- Инсталлируйте программу IP Utility
- Нажмите на кнопку Auto Search



Начнется поиск камер и отобразится строка текущего состояния поиска.

- После окончания поиска в окне отобразятся параметры найденных камер.

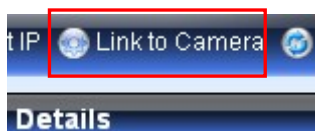
Details			
Number	Name	IP	Model
<input type="checkbox"/> 1	CAM	192.168.2.178	CAM

Внимание: (1)Поиск может длиться до 2 минут, в зависимости от конфигурации вашей сети.

(2) Если в вашей сети отсутствует служба DHCP, IP адрес по умолчанию:192.168.88.10

#### 2. Подсоединение к сетевой камере

Запустите WEB браузер (Internet Explorer 6.0 или выше). Введите IP адрес сетевой камеры в адресной строке браузера и нажмите Enter. Вы также можете нажать кнопку Link to Camera или щелкнуть по самой камере. В окне браузера появится web-страничка с изображением от данной камеры.



### 3. Вход в систему

Появится окно приглашения входа в систему:



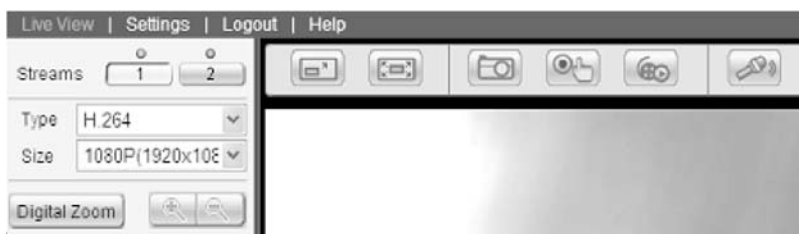
The image shows a standard Windows-style login dialog box. It has a light gray background. At the top, there are two text input fields. The first is labeled 'User Name:' and the second is labeled 'Password:'. Below these fields are two buttons: 'OK' on the left and 'Cancel' on the right.

Username: admin (по умолчанию)

Password: admin (по умолчанию)

Нажмите OK

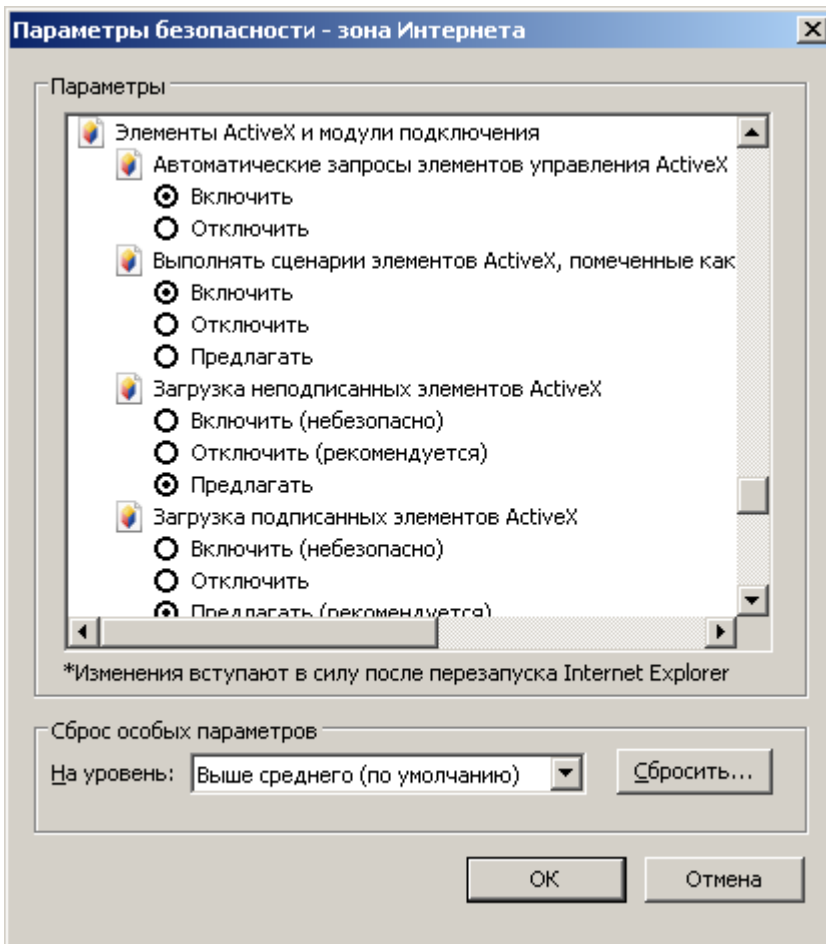
При успешном входе в систему в центре окна браузера появится изображение от камеры.



### 4. Установка компонент ActiveX в Internet Explorer

Для доступа к странице живого просмотра сетевой камеры вам может быть предложено установить компоненты ActiveX; нажмите Да. Вы сможете войти в камеру после завершения установки. Для выполнения этих действия могут потребоваться права администратора Windows. Если в диалоговом окне будет указано, что вам не разрешено устанавливать компоненты ActiveX, попробуйте решить эту проблему следующим образом:

1. В Internet Explorer откройте **Сервис > Свойства обозревателя > Безопасность > Другой**
2. Выставьте значение **Предлагать** для **Загрузки подписанных элементов ActiveX**



3. Продолжите установку компонентов ActiveX.
4. После установки ActiveX. Перейдите в **Сервис > Свойства обозревателя > Конфиденциальность > Узлы** и добавьте IP адрес камеры.

## 5. Выход из системы

Выйти из камеры можно закрыв окно браузера, либо нажав кнопку Logout.



**Внимание:** за деталями по доступу к камере с использованием Quick Time или RealPlayer через RTSP обращайтесь к Инструкции пользователя IP камерой.

## 5. Сетевые настройки

**Войдите в Settings > Network > Network Configuration.** В этом окне вы можете сконфигурировать DHCP, статический IP, DNS, PPPoE, или DDNS. DDNS настраивается выбором сайта DDNS из ниспадающего меню. Изменение настроек PPPoE вступит в силу после перезагрузки камеры. Получите username(имя пользователя) и password(пароль) от своего провайдера, обеспечивающего PPPoE. Когда PPPoE применено, связанный DDNS сервис должен быть активирован.

<b>Network</b>	<b>IP &amp; DNS Settings</b>
> Network Configuration	<input checked="" type="radio"/> Get IP address Automatically
Port Settings	<input type="radio"/> Use fixed IP address
UPnP	IP address: <input type="text" value="172.18.7.96"/>
Wifi	Subnet mask: <input type="text" value="255.255.254.0"/>
>> Video & Audio	Default Gateway: <input type="text" value="172.18.7.254"/>
>> PTZ	Primary DNS: <input type="text" value="192.168.1.23"/>
>> Recording	Secondary DNS: <input type="text" value="192.168.1.22"/>
>> Event Notification	<b>PPPoE Settings</b>
>> System	<input type="checkbox"/> Enable PPPoE
	User Name: <input type="text"/>
	Password: <input type="text"/>
	Confirm Password: <input type="text"/>
	<b>DDNS Settings</b>
	<input type="checkbox"/> Enable DDNS
	DDNS Server: <input type="text"/>
	Host Name: <input type="text"/>
	User Name: <input type="text"/>
	Password: <input type="text"/>