

Крепления EM1109/EM2000/EM2200

для МОНТАЖА НА ТРУБАХ И СТОЛБАХ, для КОЖУХОВ, ПРЕНАЗНАЧЕННЫХ для СРЕДНИХ УСЛОВИЙ ЭКСПЛУАТАЦИИ

Описание изделия

- Низкая стоимость
- Регулируемая вручную поворотная головка
- Проходное отверстие для кабеля
- Поддерживает до 40 фунт. (18,14 кг)
- Крепления на вертикальных или горизонтальных трубах и столбах; крепежные хомуты входят в комплект
- Совместимо с большинством кожухов Pelco с расстоянием 2" (5,08 см) между крепежными отверстиями

Крепления **EM1109/EM2000/EM2200** служат для крепления кожухов, предназначенных для средних условий эксплуатации, на трубах или столбах. Эти крепления могут использоваться с кожухами Pelco с расстоянием 2" (5,08 см) между крепежными отверстиями и выдерживают нагрузку до 40 фунт. (18,14 кг). Все три крепления оснащены регулируемой вручную поворотной головкой и проходным отверстием для кабеля, что позволяет сделать проводку скрытой. Несколько крепежных отверстий на устройстве регулировки наклона обеспечивают горизонтальное позиционирование кожуха в пределах 360°.

Изделие **EM1109** представляет собой крепление на опорной стойке, применяемое на горизонтальных или вертикальных трубах или столбах. Изделие **EM2000** представляет собой крепление J-образной формы для монтажа на вертикальных трубах или столбах, а изделие **EM2200** – крепление в форме крюка для применения на горизонтальных трубах или столбах. Узлы **EM1109/EM2000/EM2200** необходимо монтировать на трубах или столбах диаметром от 3" (7,62 см) до 8" (20,32 см). Эти узлы крепятся к трубам или столбам с помощью монтажных хомутов из нержавеющей стали. Для монтажа кожуха на узле крепления также поставляются два монтажных болта 1/4"-20.

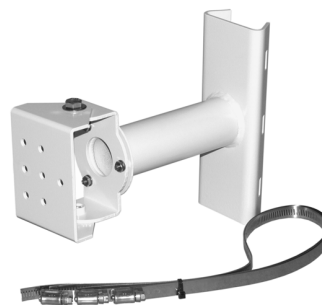
Узлы **EM1109/EM2000/EM2200** выполняются из алюминия и имеют белое эпоксидное порошковое покрытие.



EM2200



EM2000



EM1109



ТЕХНИЧЕСКИЕ ХАРАКТЕРИСТИКИ

МОДЕЛИ

EM1109	Крепление на опорной стойке для горизонтальных или вертикальных труб, а также столбов, предназначенное для средних условий эксплуатации. Настраиваемая вручную поворотная головка и проходное отверстие для кабелей.
EM2000	Изогнутое на 90 градусов крепление J-образной формы для вертикальных труб или столбов, предназначенное для средних условий эксплуатации. Настраиваемая вручную поворотная головка и проходное отверстие для кабелей.
EM2200	Крепление в форме крюка для горизонтальных труб или столбов, предназначенное для средних условий эксплуатации. Настраиваемая вручную поворотная головка и проходное отверстие для кабелей.

МЕХАНИЧЕСКИЕ ХАРАКТЕРИСТИКИ

Регулировка по панорамированию	Неограниченный поворот на 360°
Регулировка наклона	±75°
Способ крепления	Болты с шестигранными головками 3/8"-16 (на регулируемой вручную поворотной головке)

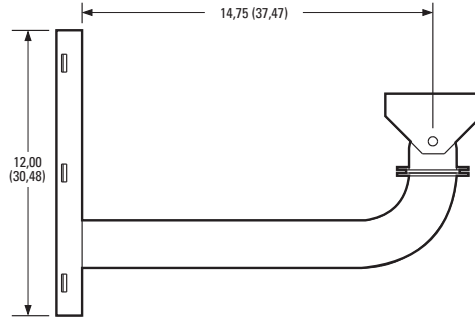
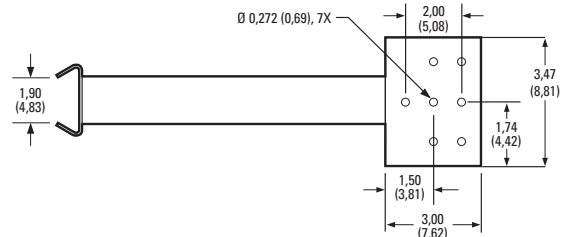
ОБЩИЕ ХАРАКТЕРИСТИКИ

Рекомендуемый способ крепления	Предусмотренные для крепежных хомутов пазы; три хомута из нержавеющей стали входят в комплект. Хомуты рассчитаны на диаметр от 3" (7,62 см) до 8" (20,32 см).
Крепление кожуха	Два крепежных болта 1/4"-20 (входят в комплект)
Максимальная нагрузка	40 фунт. (18,14 кг)
Материал	Алюминий
Отделка	Белое порошковое эпоксидное полиэфирное покрытие
Условия эксплуатации	Для установки в помещениях и для наружной установки
Масса нетто	
EM1109	1,88 фунт. (0,85 кг)
EM2000	3,05 фунт. (1,38 кг)
EM2200	3,51 фунт. (1,59 кг)
Масса брутто	
EM1109	3 фунт. (1,36 кг)
EM2000	8 фунт. (3,60 кг)
EM2200	9 фунт. (4,10 кг)

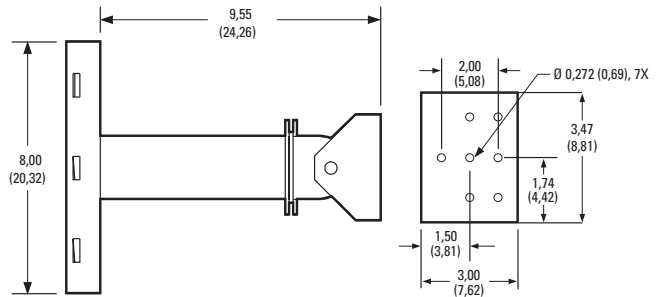
РЕКОМЕНДУЕМЫЕ КОЖУХИ

С этими креплениями могут использоваться кожухи Pelco с расстоянием 2" (5,08 см) между крепежными отверстиями. Необходимо убедиться в том, что общий вес кожуха, телекамеры и объектива не превышает 40 фунт. (18 кг) и что выбранное крепление подходит для этого сочетания. Далее перечислены наиболее распространенные кожухи.

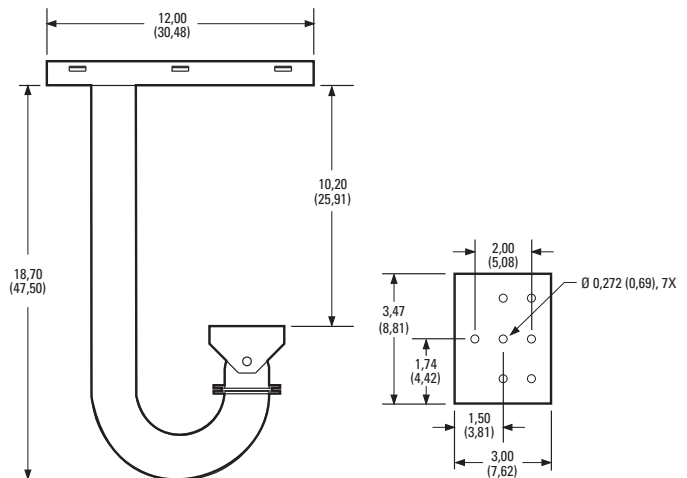
- Серия EN3010/EN3014
- Серия EN4010 EN4014
- Серия EN3508, с защитой от внешних воздействий
- Серия EN3512/EN3515, с защитой от внешних воздействий
- Серия EN4700, с защитой от внешних воздействий
- Серия EN4700DB, с защитой от внешних воздействий
- Серия E700, пыленепроницаемая
- ENX4E, взрывобезопасная
- Серия EN8100, герметичная



EM2000



EM1109



EM2200

ПРИМЕЧАНИЕ: В СКОБКАХ УКАЗАНЫ РАЗМЕРЫ В САНТИМЕТРАХ; ВСЕ ОСТАЛЬНЫЕ РАЗМЕРЫ УКАЗАНЫ В ДЮЙМАХ.



Всемирная штаб-квартира компании Pelco, Inc.:
 3500 Pelco Way, Clovis, California 93612-5699 USA
 США и Канада Тел. (800) 289-9100 • Факс: (800) 289-9150
 Международный Тел. +1 (559) 292-1981 • Факс: +1 (559) 348-1120
www.pelco.com

Pelco и логотип Pelco являются зарегистрированными товарными знаками компании Pelco, Inc. Технические характеристики и сведения о наличии изделий могут быть изменены без уведомления.
 © 2008 Pelco, Inc. Все права защищены.