

Узел крепления EM3512

НАСТЕННОЕ КРЕПЛЕНИЕ, ДЛЯ КОЖУХА EN3512, 24 В ПЕРЕМЕННОГО ТОКА

Описание изделия

- Специально спроектировано для кожухов EN3512, рассчитанных на 24 В переменного тока
- Скрытая внутри крепления проводка
- Предварительно выполненная проводка видеокабеля и кабеля питания
- Регулируемая головка для панорамирования и наклона
- Крепится на стене или электрической распределительной коробке
- Выпускаются переходники для углового монтажа и крепления на столбах



КРЕПЛЕНИЕ EM3512 С КОЖУХОМ EN3512

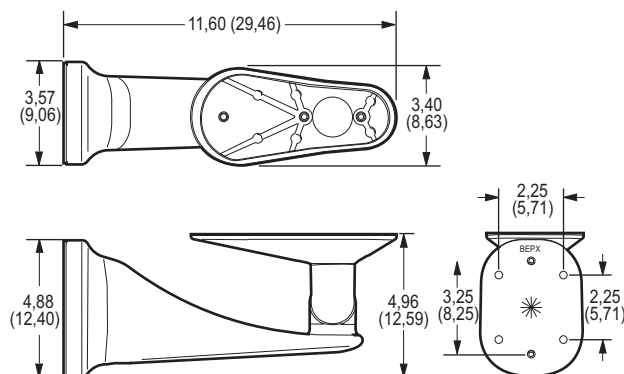
Настенное крепление **EM3512** с проходным отверстием предназначено для эксплуатации в помещениях и вне помещений и служит для установки кожухов **EN3512**, в которых используется питание 24 В переменного тока. В частности, это крепление предназначено для применения с кожухами EN3512 (при установке телекамеры с питанием 24 В переменного тока), EN3512-2 и EN3512-2HD.

Вся проводка скрыта внутри крепления. Внутренняя проводка видеокабеля и кабеля питания выполнена заранее, что упрощает и облегчает подсоединение.

Крепление может быть смонтировано на поверхности стены или на одинарной электрической распределительной коробке. Выпускается переходник PA3512 для монтажа крепления на столбе, а также переходник SM3512 для установки крепления в углу здания.

Регулируемая головка допускает горизонтальное вращение на 320 градусов. Регулировка наклона может осуществляться на 90 градусов вниз или вверх от горизонтального положения.

Крепление **EM3512** изготавливается из алюминия и имеет порошковое покрытие серого цвета.



ПРИМЕЧАНИЕ: В СКОБКАХ УКАЗАНЫ РАЗМЕРЫ В САНТИМЕТРАХ;
ВСЕ ОСТАЛЬНЫЕ РАЗМЕРЫ В ДЮЙМАХ.



ТЕХНИЧЕСКИЕ ХАРАКТЕРИСТИКИ

МОДЕЛЬ

EM3512 Настенное крепление для легких условий эксплуатации с регулируемой вручную головкой

СОПУТСТВУЮЩИЕ ИЗДЕЛИЯ

CM3512 Переходник для угловой установки крепления EM3512
 PA3512 Переходник для установки крепления EM3512 на столбе. В комплект входят хомуты из нержавеющей стали. Хомуты можно использовать для крепления на столбах диаметром от 3" (7,62 см) до 8" дюймов (20,32 см).

МЕХАНИЧЕСКИЕ ХАРАКТЕРИСТИКИ

Регулировка панорамирования 320°
 Регулировка наклона ±90°
 Способ крепления Винты с кнопочной головкой; шестигранный ключ на 1/8" (0,31 см) входит в комплект

ОБЩИЕ ХАРАКТЕРИСТИКИ

Условия эксплуатации Для установки в помещениях и наружной установки
 Материал Алюминий
 Отделка Полиэфирное порошковое покрытие серого цвета

СЕРТИФИКАЦИЯ, ПАТЕНТЫ

- Зарегистрировано в UL/cUL
- Патенты США D-486,173 S и 6,824,318 B2

СПОСОБ КРЕПЛЕНИЯ

Настенный узел крепления Крепится к поверхности стены с помощью четырех крепежных болтов диаметром 1/4" (0,6 см). Требуется только два крепежных винта, если монтаж производится на планку 2" x 4" (5,1 x 10,2 см). Крепежные винты в комплект поставки не входят.

Переходник для монтажа в углу

Переходник для монтажа в углу крепится к монтажной поверхности с помощью четырех крепежных винтов диаметром 1/4" (0,6 см) (в комплект не входят). В комплекте поставляется крепеж для установки крепления на переходник для монтажа в углу

Переходник для монтажа на столбе

Переходник для монтажа на столбе крепится к столбу с помощью двух хомутов из нержавеющей стали (входят в комплект). Хомуты можно использовать для крепления на столбах диаметром от 3" (7,62 см) до 8" дюймов (20,32 см). В комплекте поставляется крепеж для монтажа крепления к переходнику для установки на столбе.

Электрическая распределительная коробка

Электрическая распределительная коробка крепится к планке стенового каркаса с помощью крепежа (не входящего в комплект), который достаточен для проникновения в планку на глубину 1" (2,54 см). В комплект электрической коробки входят винты для монтажа крепления.

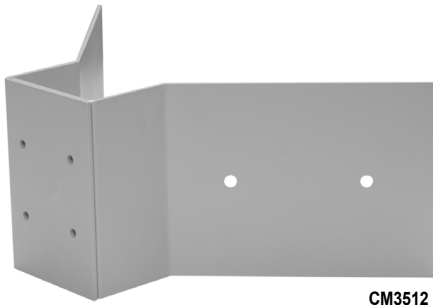
Крепление кожуха

Кожух EM3512 монтируется на креплении с помощью двух винтов с крестообразным шлицем 1/4"-20 x 7/8" (входит в комплект)

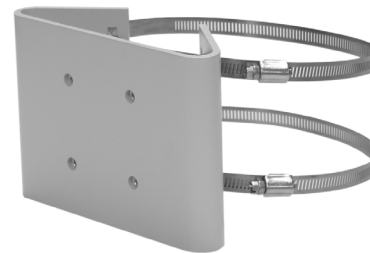
Кабельный ввод

Через отверстие в монтажной плите или через отверстие под кабелепровод диаметром 0,5" (1,27 см) в дне крепления

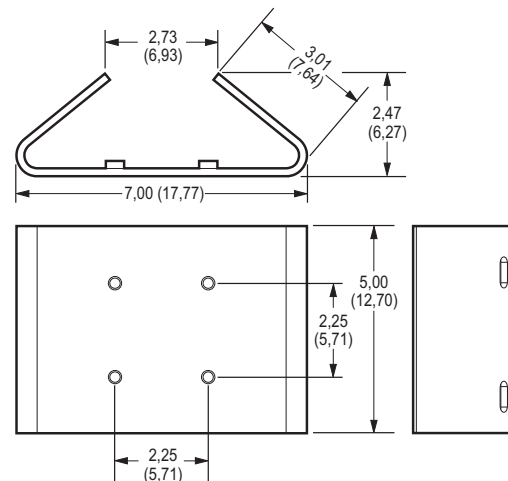
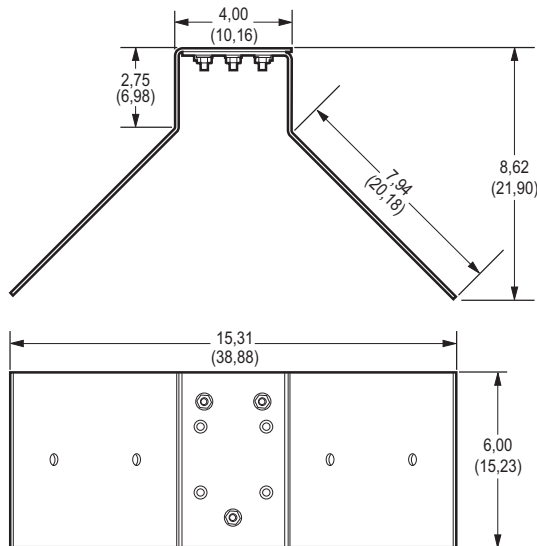
| | Масса | |
|--------|----------------------|-------------------|
| | Нетто | Брутто |
| EM3512 | 1,95 фунт. (0,88 кг) | 4 фунт. (1,81 кг) |
| CM3512 | 2,20 фунт. (1,00 кг) | 4 фунт. (1,81 кг) |
| PA3512 | 1,40 фунт. (0,64 кг) | 2 фунт. (0,91 кг) |



CM3512



PA3512



ПРИМЕЧАНИЕ: В СКОБКАХ УКАЗАНЫ РАЗМЕРЫ В САНТИМЕТРАХ; ВСЕ ОСТАЛЬНЫЕ РАЗМЕРЫ В ДЮЙМАХ.



Всемирная штаб-квартира компании Pelco, Inc.:
 3500 Pelco Way, Clovis, California 93612-5699 USA
 США и Канада Тел. (800) 289-9100 • Факс: (800) 289-9150
 Международный Тел. +1 (559) 292-1981 • Факс: +1 (559) 348-1120
www.pelco.com

Pelco и логотип Pelco являются зарегистрированными товарными знаками компании Pelco, Inc. Технические характеристики и сведения о наличии изделий могут быть изменены без уведомления.
 © 2006 Pelco, Inc. Все права защищены.