

Цилиндрическая камера видеонаблюдения РЕВ-443НДК-42 с возможностью внешней настройки



- ПЗС-матрица 1/3" Sony 960H Super HAD II CCD
- Высокое разрешение: 700 ТВЛ (цв.) / 750 ТВЛ (ч/б)
- Объектив 3,5 – 16 мм / F1.2, ИК-фильтр, функция "День/Ночь" (True Day & Night)
- Встроенное OSD-меню и порт для сервисного монитора с кабелем ДУ
- Внешняя настройка зума и фокуса
- 42 ИК-светодиодов
- Устранение бликов от ИК-подсветки (Split-glass)
- Обогреватель и функция подогрева стекла
- Класс защиты IP66
- Питание 12 В пост.

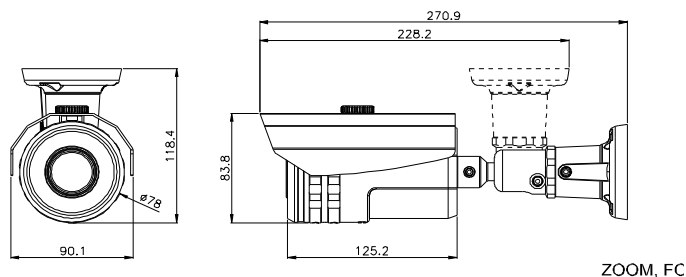
Цилиндрическая камера видеонаблюдения РЕВ-443НДК-42

Состав изделия

Перед установкой камеры проверить содержимое упаковки:

1. Камера – 1 шт.
2. Козырёк – 1 шт.
3. Руководство – 1 шт.
4. Упаковка с принадлежностями – 1 шт., в т.ч.:
 - a. L-образный ключ
 - b. Крепёж
 - c. Кабель сервисного монитора с пультом ДУ
 - d. Винт регулировки козырька

Габаритные размеры



OSD-меню

Кабель из комплекта подсоединить к порту для работы с OSD-меню и настройки камеры.

Технические характеристики

| Параметр | PAL |
|-------------------------------|--|
| ПЗС-матрица | 1/3" Sony 960H Super HAD II CCD |
| Эффективное разрешение | 976 г x 582 в (570 000 пикс) |
| Сканирующая система | 625 строк, чересстрочная 2:1 |
| Частота развёртки | 15,625 кГц (г), 50 Гц (в) |
| Разрешение | 700 ТВЛ (цв.) / 750 ТВЛ (ч/б) |
| Выдержка | 1/50 с |
| Отношение сигнал-шум | 50 дБ |
| Синхронизация | внутренняя |
| Двухмерное шумоподавление | выкл./вкл. (2 DNR) |
| Цифровое расширение диапазона | выкл./вкл. (DWDR) |
| Компенсация засветки | выкл. / встречной засветки (BLC) / избыт. освещения (HLC) |
| Баланс белого | АТW1 / РУЧНОЙ / АWС→SET / АТW2 (АТW1: 2 300~9 500°K / АТW2: 2 000~11 000°K) |
| Функция "День/Ночь" | цв. / ч/б / авто / EXT |
| Мин. освещённость | 0 лк (ИК-подсветка вкл.) |
| Объектив | 3,5 – 16 мм / F1.2, ИК-фильтр, "День/Ночь" (True Day & Night) |
| Затемнение объектива | выкл./вкл. |
| DPC | Коррекция дефектных пикселей (до 64 точек) |
| Обнаружение движения | выкл./вкл. |
| Скрытые зоны | выкл./вкл. |
| Линии разметки (Park Line) | выкл./вкл. |
| Зеркальное отражение | выкл./вкл. |
| Подстройка под монитор | ЭЛТ / ЖК / РУЧНОЙ |
| Видеовыход | VBS, 1,0 В полный размах (75 Ом) |
| Напряжение питания | 12 В пост. ± 10% |
| Потребляемая мощность | норм.: 250 мА, макс.: 1 500 мА (ИК-подсветка и обогреватель вкл.) |
| Диап. рабочих температур | - 10°С ~ + 50°С |
| Относительная влажность | макс. 90% |
| Габаритные размеры | 78 мм (Ø) × 125,2 мм (Д) |