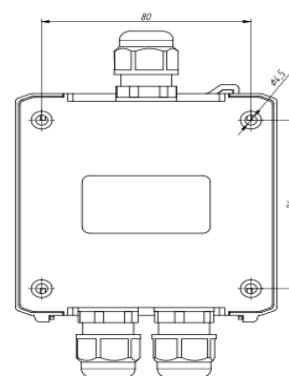
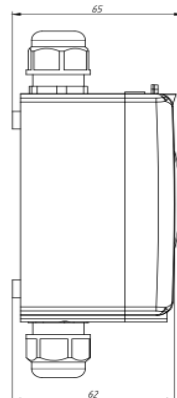
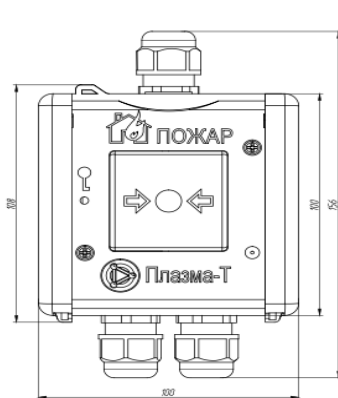


Настоящий паспорт является документом, удостоверяющим гарантированные предприятием-изготовителем основные параметры и технические характеристики извещателя пожарного ручного адресного влагозащищенного ИП 513-С300/ІР (С300Р/ІР), АВУЮ.425211.112.

Извещатель применяется в системах пожарной сигнализации и предназначен для ручного формирования сигнала пожарной тревоги и передачи его в прибор адресный ПАС300, АВУЮ.426469.048 (далее ПАС300). Извещатель имеет встроенный изолятор короткого замыкания в интерфейсе С300.

Условное обозначение при заказе: С300Р/ІР, АВУЮ.425211.112



Основные технические характеристики

| | | |
|--------------------------------------------|------------------------------------|------------------------------|
| Интерфейс С300 | Электропитание | от ПАС300 по интерфейсу С300 |
| | Напряжение интерфейса С300, В | от 11,5 до 28,0 |
| | Потребляемый ток в дежурном режиме | 1,0 мА |
| | Изолятор короткого замыкания | есть |
| Корпус | Цвет корпуса | красный |
| | Масса, грамм | 110 |
| | Габариты (ШхВхГ), мм | 156x100x65 |
| Степень защиты оболочкой | В зависимости от ввода кабеля | IP31 или IP41 |
| | В защитном кожухе ST-ER100SM | IP54 |
| | В боксе ГВ | IP65 |
| Диапазон рабочих температур, °С | | от минус 40 до +60 |
| Допустимая относительная влажность | | до 93% при +40 °С |
| Температура транспортировки и хранения, °С | | от минус 50 до +50 |
| Средний срок службы | | не менее 10 лет |

| Комплект индивидуальной поставки | Комплект групповой поставки |
|----------------------------------|-----------------------------|
| Извещатель - 1 шт. | Извещатель - 5 шт. |
| Паспорт - 1 экз. | Паспорт - 1 экз. |
| Упаковка индивидуальная - 1 шт. | Упаковка групповая - 1 шт. |

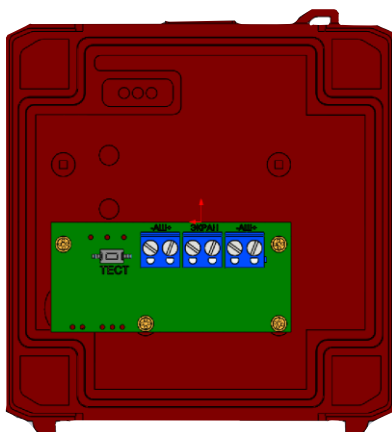
- Извещатель выполнен в ярко-красном корпусе из ударопрочной пластмассы.
- Крышка и корпус извещателя имеют ушки для опломбирования.
- Извещатель соответствует классу В по ГОСТ Р 53325-2012 и формирует тревожный сигнал после открытия защитной крышки и нажатия на приводной элемент - кнопку в центре корпуса.
- Кнопка утапливается и фиксируется в нажатом состоянии.
- Возврат кнопки извещателя в исходное положение осуществляется с использованием специального инструмента - ключа или отвертки диаметром 3мм путем введения ее в отверстие на лицевой поверхности корпуса извещателя.

Встроенная световая индикация

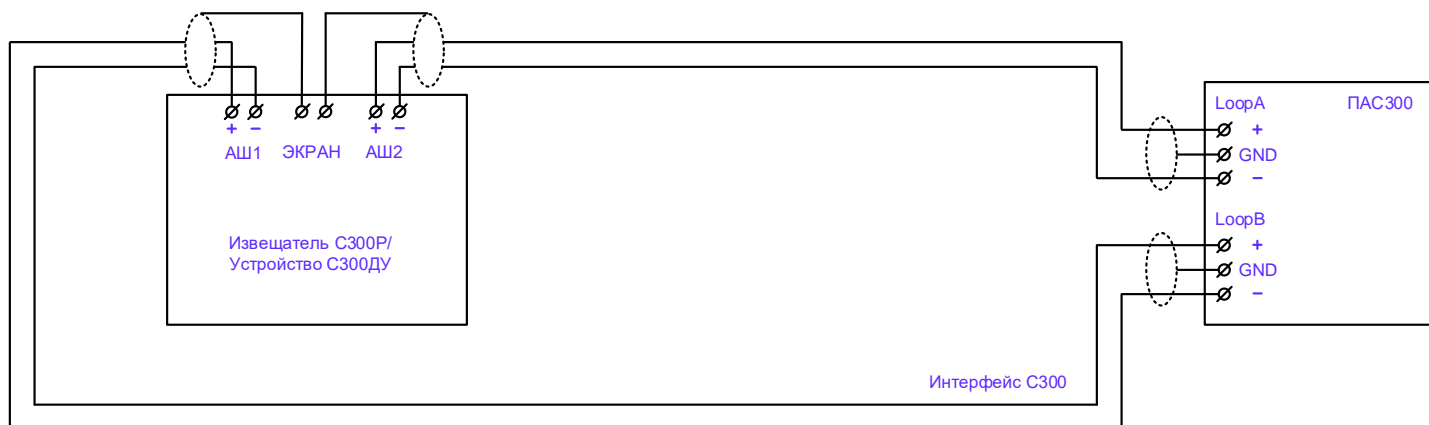
| | |
|--------------------------------------|---------------------------------------------------------|
| Красный | Извещатель в состоянии Пожар |
| Желтый, каждые 4 сек 5 вспышек | Неисправность, требуется замена или обслуживание |
| Желтый, каждые 4 сек 4 вспышки | Извещатель с нулевым адресом |
| Желтый, каждые 4 сек 3 вспышки | Адрес дублирован, адреса нет в базе ПАС300, ошибка типа |
| Желтый, каждые 4 сек 2 вспышки | Неисправность, сработка изолятора КЗ |
| Кр.1сек/жел.1сек/зел.1сек однократно | Нажатие встроенной кнопки (сигнал Тест отправлен) |
| Зеленый, периодически 1 вспышка | Дежурный режим |

РАЗМЕЩЕНИЕ И МОНТАЖ

Клеммники обеспечивают подключение проводов сечением до 2,5 мм², которые заводятся в извещатель в соответствии с рисунком:



Монтаж производить в соответствии со схемой:



ЗАДАНИЕ АДРЕСА

Адрес храниться в энергонезависимой памяти. Заводской адрес - 0.

Если извещатель находится в дежурном режиме, то узнать адрес можно нажав на кнопку «Тест». При этом адрес извещателя автоматически отобразится на Центральных Приборах Индикации (ЦПИ-Light/Pro).

Задание адресов осуществляется с использованием:

- персонального компьютера и описано в Инструкции к программе ПРО.
- автономного программатора адреса АПС300 АВЮ.426476.096.

Программатор адреса АПС300 не входит в комплект поставки.

СВЕДЕНИЯ ОБ ИЗГОТОВИТЕЛЕ И ГАРАНТИЙНЫЕ ОБЯЗАТЕЛЬСТВА

Изготовитель: ООО «Плазма-Т».

E-mail: info@plazma-t.ru; <http://www.plazma-t.ru>

Тел.: +7 (800) 444-1708

+7 (499) 444-1708

Общие требования и порядок возврата указаны в документе «Гарантийные обязательства ООО «Плазма-Т», АВЮ.634.211.021.901, доступные на сайте изготовителя <http://www.plazma-t.ru>

СВИДЕТЕЛЬСТВО О ПРИЕМКЕ

Извещатели С300Р/IP исполнение - _____ АВЮ.425211.112

соответствуют техническим условиям АВЮ.425211.112 и признаны годными к эксплуатации.

Дата выпуска _____ 20__ г.