



«Ростов-Дон К11К»



«Ростов-Дон К11Т»

КАЛИТКИ МЕХАНИЧЕСКИЕ « РОСТОВ-ДОН »

ПАСПОРТ. РУКОВОДСТВО ПО ЭКСПЛУАТАЦИИ



РОСС RU.AE81.H01592
ТУ 5284-002-83349852-2007

Уважаемый покупатель!

Просим Вас внимательно изучить настоящее руководство.

1 НАЗНАЧЕНИЕ

Механические калитки «Ростов-Дон» применяются в магазинах самообслуживания для организации доступа людей в торговый зал.

Выпускаемые модели калиток представлены в табл.1:

Таблица 1

Модель	Наименование
«Ростов-Дон К11Кпр»	калитка односторонняя правая
«Ростов-Дон К11Клв»	калитка односторонняя левая
«Ростов-Дон К11Тпр»	калитка односторонняя правая
«Ростов-Дон К11Тлв»	калитка односторонняя левая

Односторонние калитки - «Ростов-Дон К11К и К11Т» - обеспечивают пропуск в одном направлении: по часовой стрелке при виде сверху - калитки «Ростов-Дон К11Кпр и К11Тпр», против часовой стрелки при виде сверху - калитки «Ростов-Дон К11Клв и К11Тлв».

Калитки «К11Т» имеют подвижную стойку, а «К11К» - неподвижную, предназначенную для крепления ограждений ОС1, ОС1у от одного до трех в любых комбинациях (см. поз. 1, 2, 3 Приложения 3).

По условиям применения калитки соответствуют группе УХЛ 4.2 по ГОСТ 15150-69. Калитки предназначены для эксплуатации внутри помещения при температуре от +1°С до +50°С.

2 ТЕХНИЧЕСКИЕ ДАННЫЕ

Масса калитки, кг	11
Габаритные размеры (длина x ширина x высота), мм	
K11K	845x190x1025
K11T	840x190x915
Ширина перекрытия прохода, мм	845
Допустимые статические усилия на середине преграждающей дуги, не более, кгс	60
Срок эксплуатации, лет	8

3 КОМПЛЕКТ ПОСТАВКИ

Стойка калитки	1 шт.
Дуга с декоративной вставкой	1 шт.
Паспорт. Руководство по эксплуатации	1 шт.

4 УСТРОЙСТВО И ПРИНЦИП РАБОТЫ

Калитки «Ростов-Дон K11K» состоят (см. Приложение 1) из стойки **1**, на которой установлены кольца – верхнее **2** и нижнее **3**. В кольцо **2** вмонтирован механизм поворота. С кольцами соединена дуга **4**, которая служит для перекрытия прохода. В калитках «Ростов-Дон K11T» дуга соединена с подвижной стойкой **5** (см. Приложение 2). В нижней части стоек **1** и **5** расположен кожух **6**, под которым находится фланец для крепления калитки к полу. Вверху стойки калиток закрыты крышкой **7**. Дуга **4** поворачивается вокруг вертикальной оси стойки **1** – в калитке K11K и стойки **5** в калитке K11T на 90° по или против часовой стрелки, а под действием пружины возвращается в положение перекрытия прохода. Скорость возврата дуги регулируется натяжением пружины.

В качестве дополнительной опции в калитках K11K устанавливаются замки-стопоры поз.8 на нижнем кольце **3**. Они могут фиксировать дугу в положении «калитка открыта».

5 ТРЕБОВАНИЯ БЕЗОПАСНОСТИ

Изготовитель не несет ответственности за ущерб, нанесенный в результате неправильной установки калитки, и отклоняет любые претензии, если установка выполнена не в соответствии с указаниями настоящей Инструкции.

6 ПОДГОТОВКА К РАБОТЕ И ПОРЯДОК УСТАНОВКИ

6.1 Распакуйте калитку, проверьте ее комплектность.

6.2 Сделайте разметку в полу под крепежные (анкерные) болты по отверстиям во фланце (см. Приложение 4), установив калитку на ее рабочее место. Подготовьте и закрепите крепежные (анкерные) болты.

6.3 Установите стойку калитки, с помощью отвеса убедитесь в вертикальности положении стойки. Отклонение от вертикали верхней точки калитки должно быть не более 5мм.

6.4 Установите на место дугу 4. Для этого в калитке K11K наденьте на специальные пальцы дугу и зафиксируйте ее винтами М8 шестигранным ключом №6. В калитке K11T наденьте дугу на специальные пальцы, закройте место соединения декоративными втулками 9, зафиксируйте дугу винтами М8 шестигранным ключом №6 и декоративные втулки установочными винтами.

6.5 После завершения монтажа калитка готова к работе.

7 ПЕРЕЧЕНЬ ВОЗМОЖНЫХ НЕИСПРАВНОСТЕЙ И СПОСОБЫ ИХ УСТРАНЕНИЯ

7.1 Перечень возможных неисправностей, устранение которых производится Потребителем, приведен в таблице 2.

Таблица 2

Признаки неисправности	Неисправность	Способ устранения
Дуга калитки не возвращается в исходное положение	1. Стойка калитки установлена с неправильным наклоном	Установить стойку согласно п.6.3
	2. Ослаблено натяжение возвратной пружины	Увеличить натяг возвратной пружины. Для этого выкрутить полностью стопорный винт 10 и повернуть крышку 7 в нужном направлении до совмещения со следующим отверстием. Проверить натяжение пружины, придерживая крышку от прокручивания. Застопорить винтом 10

7.2 Неописанные в таблице 2 неисправности устраняются силами **Изготовителя** в период гарантийного обслуживания.

Внимание! Изготовитель оставляет за собой право вносить в конструкцию калитки усовершенствования без отражения их в паспорте.

8 СВИДЕТЕЛЬСТВО О ПРИЕМКЕ

Калитка механическая «Ростов-Дон К11 _____» соответствует техническим требованиям и требованиям безопасности, предъявляемым к группе УХЛ 4.2 по ГОСТ 15150-69, и признана годной к эксплуатации.

Дата выпуска « ____ » _____ 2008 г.

Подпись _____

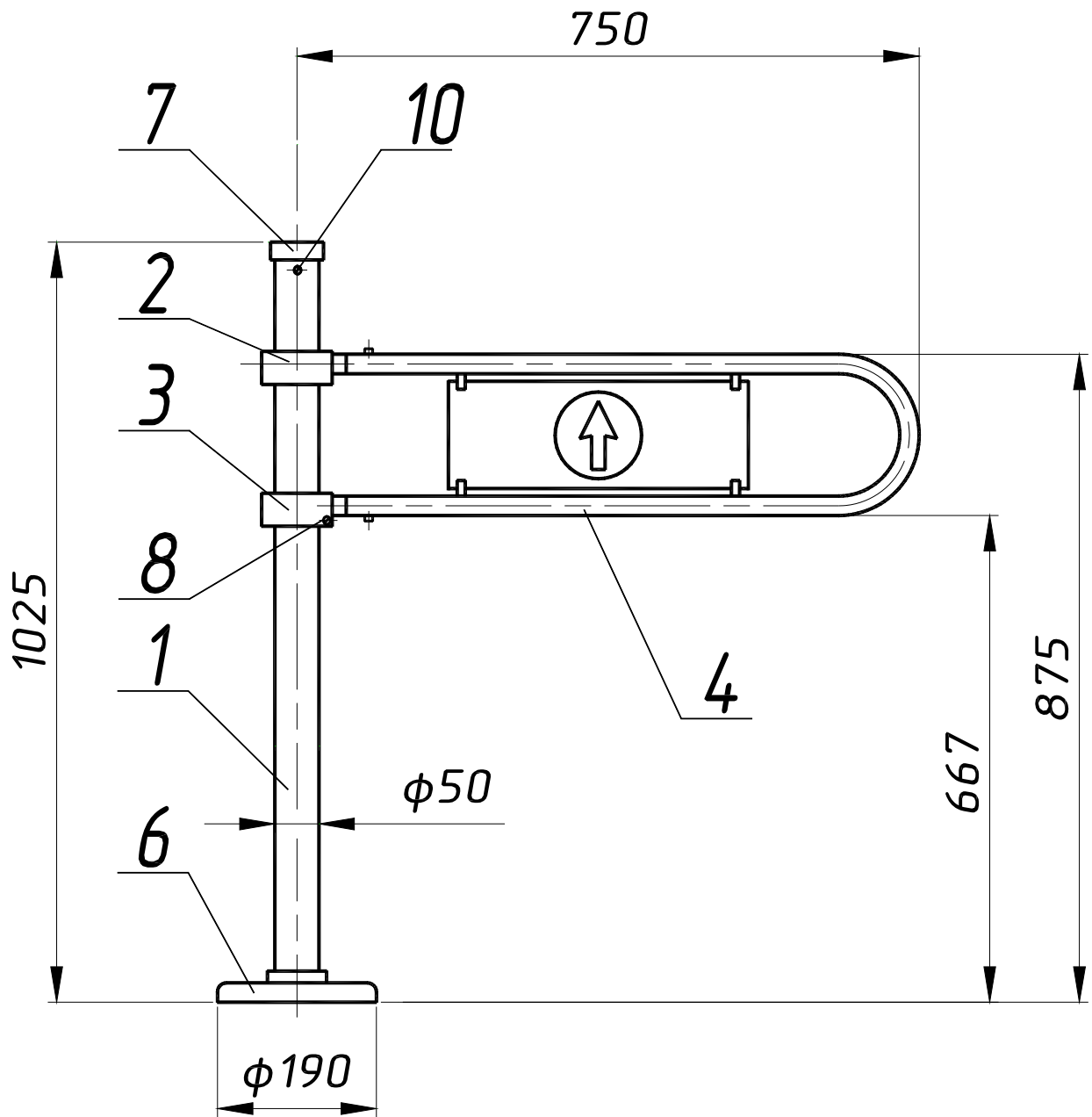
9 ГАРАНТИЙНЫЕ ОБЯЗАТЕЛЬСТВА

9.1 Изготовитель предоставляет гарантию на калитку в течение 12 месяцев со дня продажи. В течение этого срока Изготовитель бесплатно устраняет дефекты или заменяет неисправные узлы. В гарантийные обязательства не входит бесплатная доставка неисправного изделия в сервисную службу или выезд технического персонала для ремонта. Если ремонт изделия невозможно произвести на месте установки и необходим демонтаж узлов или замена на временные, то назначается срок ремонта.

9.2 Гарантия Изготовителя не распространяется на узлы, вышедшие из строя по вине Заказчика, вследствие нарушения правил эксплуатации.

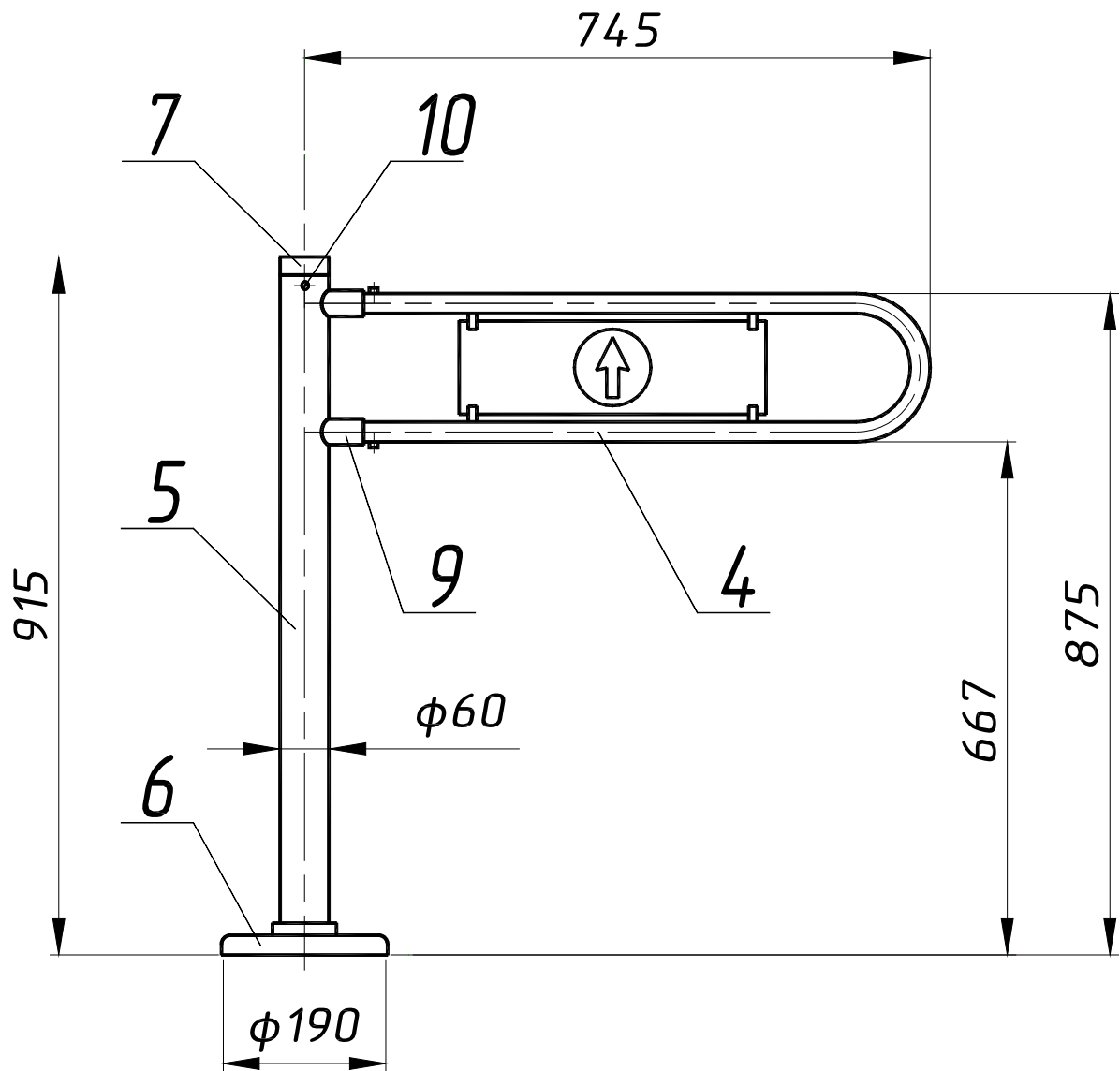
Дата продажи « ____ » _____ 2008 г.

Подпись _____



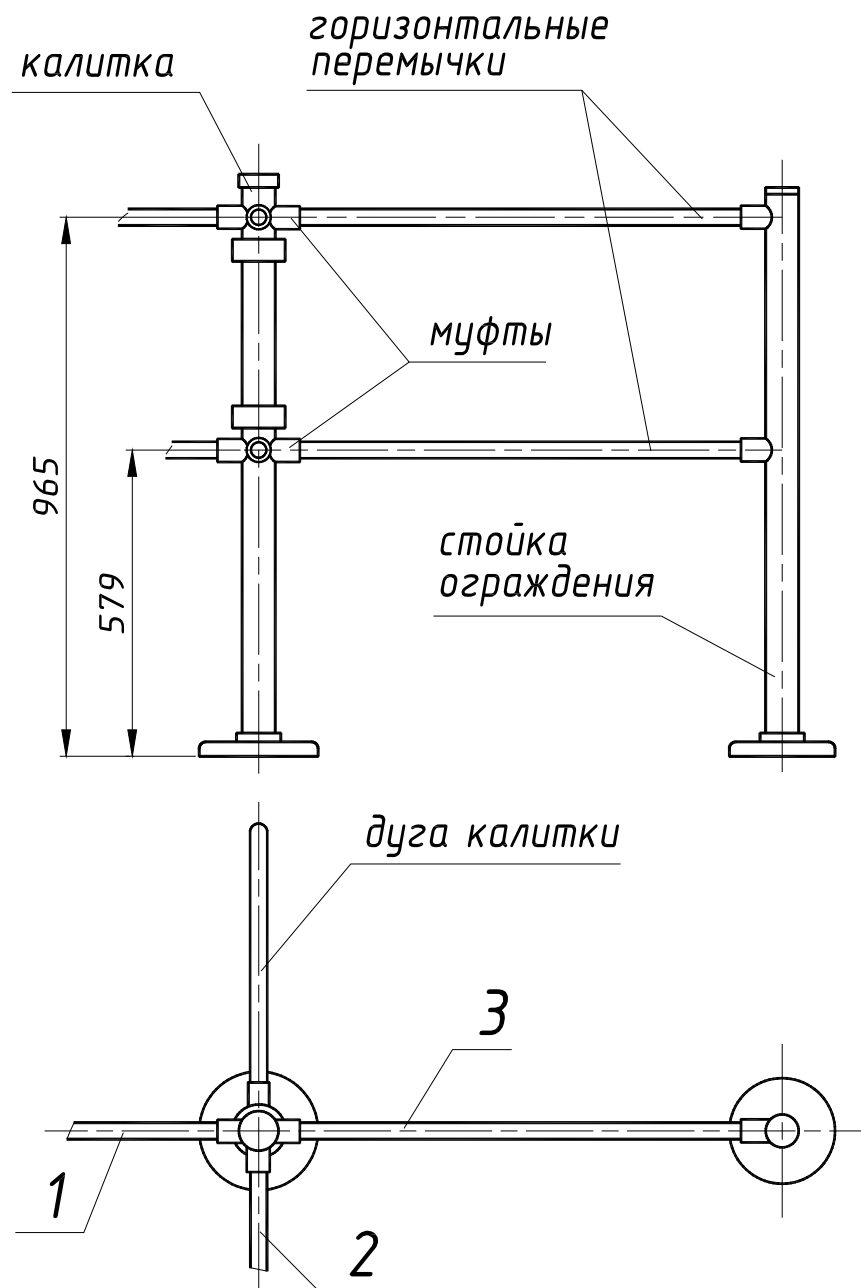
Габаритные размеры калиток «Ростов-Дон К11К»

Приложение 2



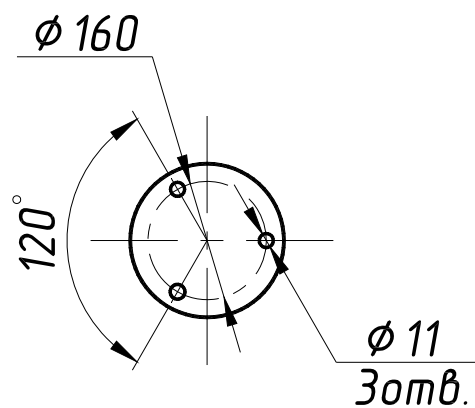
Габаритные размеры калиток «Ростов-Дон К11Т»

Приложение 3



Стыковка калиток «Ростов-Дон К11К» с ограждениями

Приложение 4



Установочные размеры калиток «Ростов-Дон К11К и К11Т»

**СИСТЕМА СЕРТИФИКАЦИИ ГОСТ Р
ГОССТАНДАРТ РОССИИ**



СЕРТИФИКАТ СООТВЕТСТВИЯ

№ РОСС RU.AE81.H01592

Срок действия с 08.04.2008 по 07.04.2011

0896172

ОРГАН ПО СЕРТИФИКАЦИИ РОСС RU.0001.10AE81
ОРГАН ПО СЕРТИФИКАЦИИ ПРОДУКЦИИ И УСЛУГ
ООО "ЮЖНЫЙ ЦЕНТР СЕРТИФИКАЦИИ И ИСПЫТАНИЙ" (ООО "ЮГ-ТЕСТ")
Россия, 344010, г. Ростов-на-Дону, пр. Соколова, 58
тел./факс: (863) 291-09-57, 219-77-04

ПРОДУКЦИЯ

КОНСТРУКЦИИ ОГРАЖДАЮЩИЕ ВРАЩАЮЩИЕСЯ
СИСТЕМЫ КОНТРОЛЯ И УПРАВЛЕНИЯ ДОСТУПОМ "РОСТОВ-ДОН"
в соответствии с приложением на 1-м листе.
ТУ 5284-002-83349852-07.
Серийный выпуск.

код ОК 005 (ОКП):

52 8400

СООТВЕТСТВУЕТ ТРЕБОВАНИЯМ НОРМАТИВНЫХ ДОКУМЕНТОВ

ГОСТ Р 51241-98.

код ТН ВЭД:

ИЗГОТОВИТЕЛЬ

ООО ПКФ "РостЕвроСтрой", Россия, 344111, г. Ростов-на-Дону, пр. 40-летия Победы, 306 "а". ИНН 6167095554.

СЕРТИФИКАТ ВЫДАН

ООО ПКФ "РостЕвроСтрой", Россия, 344111, г. Ростов-на-Дону, пр. 40-летия Победы, 306 "а".
Тел.: (863) 269-99-34; факс: (863) 269-99-39. ИНН 6167095554.

НА ОСНОВАНИИ

протокола сертификационных испытаний № 0107/68-44-08 от 01.02.2008, выданного ИЦ ЭО ФГУ
"Ростовский ЦСМ" (аттестат аккредитации № РОСС RU.0001.21ME22, срок действия до 17.07.2010).

ДОПОЛНИТЕЛЬНАЯ ИНФОРМАЦИЯ

Схема сертификации 3, предусматривающая проведение ежегодного инспекционного контроля.
Знак соответствия наносится в соответствии с Разрешением № 01592 от 08.04.2008 на применение знака соответствия при добровольной сертификации.



Руководитель органа _____

А.В. Романов
подпись

А.В. Романов

инициалы, фамилия

Эксперт _____

Н.И. Яровой
подпись

Н.И. Яровой

инициалы, фамилия

Сертификат не применяется при обязательной сертификации

СИСТЕМА СЕРТИФИКАЦИИ ГОСТ Р ГОССТАНДАРТ РОССИИ

1986079

ПРИЛОЖЕНИЕ

К сертификату соответствия № РОСС RU.AE81.H01592

**Перечень конкретной продукции, на которую распространяется
действие сертификата соответствия**

код ОК 005 (ОКП)	Наименование и обозначение продукции, ее изготовитель	Обозначение документации, по которой выпускается продукция
код ТН ВЭД СНГ		

52 8400

КОНСТРУКЦИИ ОГРАЖДАЮЩИЕ
ВРАЩАЮЩИЕСЯ "РОСТОВ-ДОН":

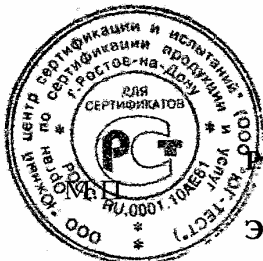
ТУ 5284-002-83349852-07

Турникеты:
Р31М, Р32М

Калитки:
К10, К11, К11К, К11Т, К11ТП, К11КП, К11П,
К10П, К12, К21, К21-У, К22, К22-У, К21П,
К21-УП, К22П, К22-УП, К51, К52, К52К, К251,
К252, К51П, К52П, К52КП

Ограждения-калитки:
ОК61, ОК61П, ОК262

Изготовитель – ООО ПКФ "РостЕвроСтрой",
Россия, 344111, г. Ростов-на-Дону,
пр-т. 40-летия Победы, 306 "а".



Руководитель органа

Эксперт

(Handwritten signature)
подпись

А.В.Романов

инициалы, фамилия

(Handwritten signature)
подпись

Н.И.Яровой

инициалы, фамилия

СОДЕРЖАНИЕ

	Стр.
1 НАЗНАЧЕНИЕ	2
2 ТЕХНИЧЕСКИЕ ДАННЫЕ	2
3 КОМПЛЕКТ ПОСТАВКИ	3
4 УСТРОЙСТВО И ПРИНЦИП РАБОТЫ	3
5 ТРЕБОВАНИЯ БЕЗОПАСНОСТИ	3
6 ПОДГОТОВКА К РАБОТЕ И ПОРЯДОК УСТАНОВКИ	4
7 ПЕРЕЧЕНЬ ВОЗМОЖНЫХ НЕИСПРАВНОСТЕЙ И СПОСОБЫ ИХ УСТРАНЕНИЯ	4
8 СВИДЕТЕЛЬСТВО О ПРИЕМКЕ	5
9 ГАРАНТИЙНЫЕ ОБЯЗАТЕЛЬСТВА	5
10 ПРИЛОЖЕНИЯ	
Приложение 1 Габаритные размеры калиток К11К	6
Приложение 2 Габаритные размеры калиток К11Т	7
Приложение 3 Стыковка калиток К11К с ограждениями	8
Приложение 4 Установочные размеры калиток К11К и К11Т	8
Сертификат соответствия	9-10

Ростов-на-Дону
ООО ПКФ «РостЕвроСтрой»
Тел.: (863) 269-99-35, 269-99-36,
269-99-37, 269-99-38, 269-95-61
e-mail:dostup@aaanet.ru,
www.dostup.aaanet.ru