



**ТУРНИКЕТЫ  
МЕХАНИЧЕСКИЕ РОТОРНЫЕ  
« РОСТОВ-ДОН РЗ »**

**ПАСПОРТ.  
РУКОВОДСТВО ПО ЭКСПЛУАТАЦИИ**



РОСС RU.AE81 H01592  
ТУ 5284-002-83349852-2007

## ***Уважаемый покупатель!***

Просим Вас внимательно изучить настоящее руководство.

### **1 НАЗНАЧЕНИЕ**

Механические роторные турникеты «Ростов-Дон» предназначены для управления потоками людей в помещениях, торговых залах и проходных.

Выпускаемые модели турникетов представлены в табл.1:

**Таблица 1**

<b>Модель</b>	<b>Наименование</b>
<b>«Ростов-Дон Р32М»</b>	<b>турникет двухсторонний</b>
<b>«Ростов-Дон Р31Мпр»</b>	<b>турникет односторонний правый</b>
<b>«Ростов-Дон Р31Млв»</b>	<b>турникет односторонний левый</b>

-односторонние - «Ростов-Дон Р31Мпр, и Р31Млв» - обеспечивают пропуск в одном направлении: по часовой стрелке при виде сверху - турникеты «Ростов-Дон Р31Мпр»; против часовой стрелки при виде сверху - турникеты «Ростов-Дон Р31Млв»;

-двухсторонние - «Ростов-Дон Р32М» - обеспечивают пропуск в любом из двух направлений ("вход" и "выход").

По условиям применения турникеты соответствуют группе УХЛ 4.2 по ГОСТ 15150-69. Турникеты предназначены для эксплуатации внутри помещения при температуре от +1°С до +50°С.

### **2 ТЕХНИЧЕСКИЕ ДАННЫЕ**

Масса турникета, кг	15
Габаритные размеры, мм	1356x1220x1020
Ширина перекрытия прохода, мм	1356
Допустимые статические усилия на середине преграждающей дуги, не более, кгс	60
Срок эксплуатации, лет	8

### 3 КОМПЛЕКТ ПОСТАВКИ

Стойка турникета	1 шт.
Дуга	4 шт.
Стойка ограждения	1 шт.
Горизонтальные перемычки ограждения	2 шт.
Паспорт. Руководство по эксплуатации	1 шт.

### 4 УСТРОЙСТВО И ПРИНЦИП РАБОТЫ

Турникет состоит (см. Приложение) из: стойки турникета **1**, стойки ограждения **2**, горизонтальных перемычек **3**. На стойке **1** установлены кольца – верхнее **4** и нижнее **5**. В кольцо **4** вмонтирован механизм поворота. С кольцами соединены дуги **6**, которые служат для перекрытия прохода. В верхней части стойки **1** имеется надставка **7**. В нижней части стоек **1** и **2** расположены кожухи **8**, под которыми находятся фланцы для крепления стоек к полу.

Дуги **6** вращаются вместе с поворотным механизмом вокруг вертикальной оси стойки **1** в одну сторону - модели Р31Млв и Р31Мпр и в обе стороны – модель Р32. При попытке прохода в обратном направлении в турникетах Р31Млв и Р31Мпр срабатывает механизм стопорения.

В качестве дополнительной опции для фиксирования турникета в закрытом положении устанавливается замок-стопор поз.9 (под английский ключ или открываемый рукой) на верхнем кольце **4** - в турникетах Р32, и на нижнем кольце **5** – в турникетах Р31Млв и Р31Мпр.

### 5 ТРЕБОВАНИЯ БЕЗОПАСНОСТИ

Изготовитель не несет ответственности за ущерб, нанесенный в результате неправильной установки турникета, и отклоняет любые претензии, если установка выполнена не в соответствии с указаниями настоящей Инструкции.

### 6 ПОДГОТОВКА К РАБОТЕ И ПОРЯДОК УСТАНОВКИ

6.1 Распакуйте турникет, проверьте его комплектность.

6.2 Соедините стойку турникета **1** и стойку ограждения **2** горизонтальными перемычками **3**, зафиксируйте перемычки винтами муфт **10**.

6.3 Сделайте разметку в полу под крепежные (анкерные) болты по отверстиям во фланцах, установив турникет на его рабочее место. Подготовьте и закрепите крепежные (анкерные) болты.

6.4 Установите турникет.

6.5 Установите на место дуги **6**. Для этого наденьте дуги на специальные пальцы, закройте место соединения декоративными втулками **11**, зафиксируйте дуги винтами М8 шестигранным ключом №6 и декоративные втулки установочными винтами.

6.6 После завершения монтажа турникет готов к работе.

**Внимание!** Изготовитель оставляет за собой право вносить в конструкцию турникета усовершенствования, не ухудшающие потребительских свойств, без отражения их в паспорте.

## **7 СВИДЕТЕЛЬСТВО О ПРИЕМКЕ**

Турникет роторный механический «Ростов-Дон РЗ \_\_\_\_\_» соответствует техническим требованиям и требованиям безопасности, предъявляемым к группе УХЛ 4.2 по ГОСТ 15150-69, и признан годным к эксплуатации.

Дата выпуска « \_\_\_\_ » \_\_\_\_\_ 2008 г.

Подпись \_\_\_\_\_

## **8 ГАРАНТИЙНЫЕ ОБЯЗАТЕЛЬСТВА**

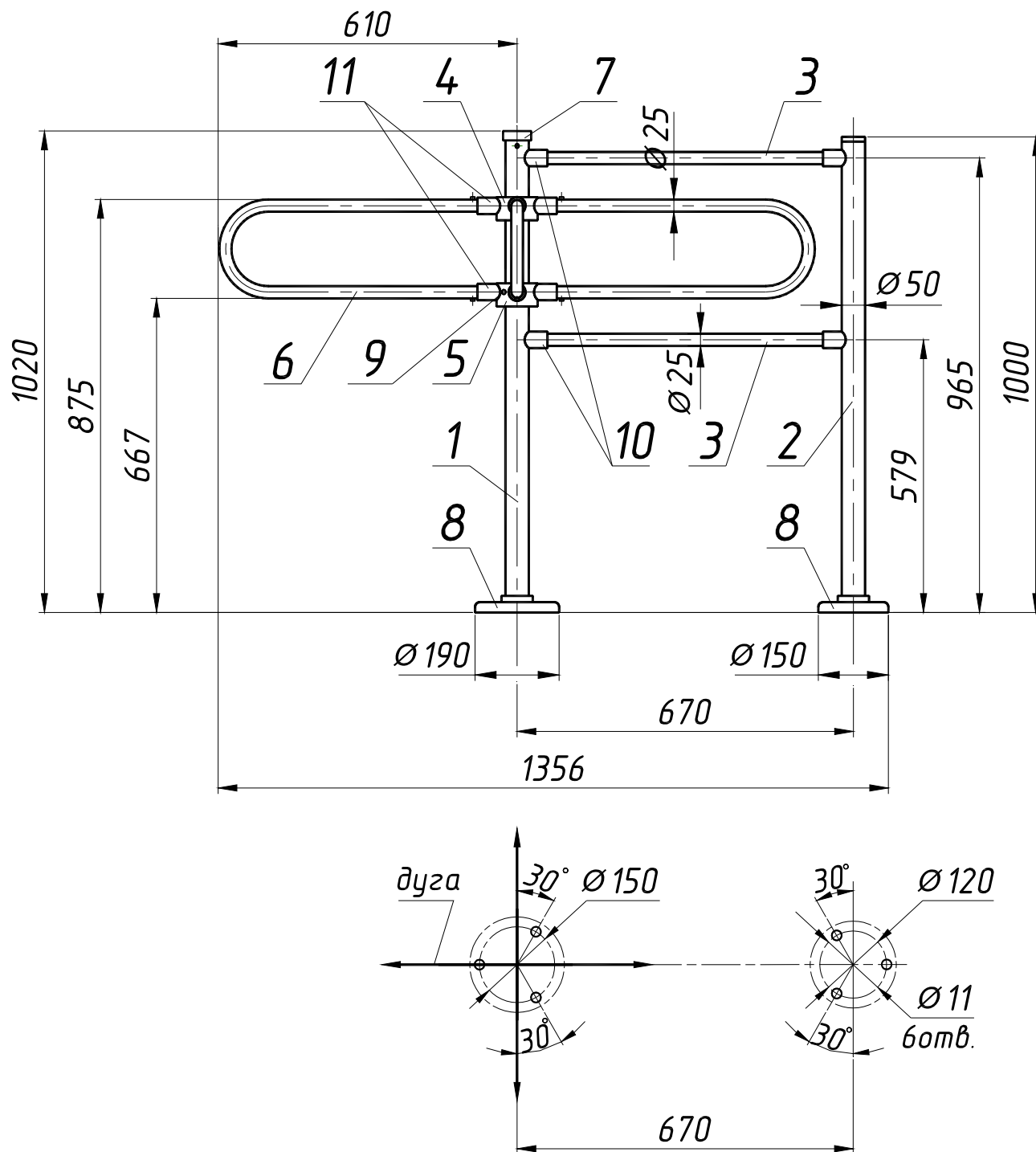
8.1 Изготовитель предоставляет гарантию на турникет в течение 12 месяцев со дня продажи. В течение этого срока Изготовитель бесплатно устраняет дефекты или заменяет неисправные узлы. В гарантийные обязательства не входит бесплатная доставка неисправного изделия в сервисную службу или выезд технического персонала для ремонта. Если ремонт изделия невозможно произвести на месте установки и необходим демонтаж узлов или замена на временные, то назначается срок ремонта.

8.2 Гарантия Изготовителя не распространяется на узлы, вышедшие из строя по вине Заказчика, вследствие нарушения правил эксплуатации.

Дата продажи « \_\_\_\_ » \_\_\_\_\_ 2008 г.

Подпись \_\_\_\_\_

## 9 ПРИЛОЖЕНИЕ



**Габаритные и установочные размеры роторных турникетов серии «Ростов-Дон Р31Мпр, Р31Млв, Р32М»  
(в турникетах Р32М замок 9 расположен на верхнем кольце 5)**

**СИСТЕМА СЕРТИФИКАЦИИ ГОСТ Р  
ГОССТАНДАРТ РОССИИ**



# СЕРТИФИКАТ СООТВЕТСТВИЯ

№ РОСС RU.AE81.H01592

Срок действия с 08.04.2008 по 07.04.2011

0896172

**ОРГАН ПО СЕРТИФИКАЦИИ** РОСС RU.0001.10AE81  
**ОРГАН ПО СЕРТИФИКАЦИИ ПРОДУКЦИИ И УСЛУГ**  
**ООО "ЮЖНЫЙ ЦЕНТР СЕРТИФИКАЦИИ И ИСПЫТАНИЙ" (ООО "ЮГ-ТЕСТ")**  
Россия, 344010, г. Ростов-на-Дону, пр. Соколова, 58  
тел./факс: (863) 291-09-57, 219-77-04

### ПРОДУКЦИЯ

КОНСТРУКЦИИ ОГРАЖДАЮЩИЕ ВРАЩАЮЩИЕСЯ  
СИСТЕМЫ КОНТРОЛЯ И УПРАВЛЕНИЯ ДОСТУПОМ "РОСТОВ-ДОН"  
в соответствии с приложением на 1-м листе.  
ТУ 5284-002-83349852-07.  
Серийный выпуск.

код ОК 005 (ОКП):

52 8400

### СООТВЕТСТВУЕТ ТРЕБОВАНИЯМ НОРМАТИВНЫХ ДОКУМЕНТОВ

ГОСТ Р 51241-98.

код ТН ВЭД:

### ИЗГОТОВИТЕЛЬ

ООО ПКФ "РостЕвроСтрой", Россия, 344111, г. Ростов-на-Дону, пр. 40-летия Победы, 306 "а". ИНН 6167095554.

### СЕРТИФИКАТ ВЫДАН

ООО ПКФ "РостЕвроСтрой", Россия, 344111, г. Ростов-на-Дону, пр. 40-летия Победы, 306 "а".  
Тел.: (863) 269-99-34; факс: (863) 269-99-39. ИНН 6167095554.

### НА ОСНОВАНИИ

протокола сертификационных испытаний № 0107/68-44-08 от 01.02.2008, выданного ИЦ ЭО ФГУ  
"Ростовский ЦСМ" (аттестат аккредитации № РОСС RU.0001.21ME22, срок действия до 17.07.2010).

### ДОПОЛНИТЕЛЬНАЯ ИНФОРМАЦИЯ

Схема сертификации 3, предусматривающая проведение ежегодного инспекционного контроля.  
Знак соответствия наносится в соответствии с Разрешением № 01592 от 08.04.2008 на применение знака соответствия при добровольной сертификации.



Руководитель органа \_\_\_\_\_

*А.В. Романов*  
подпись

**А.В.Романов**

инициалы, фамилия

Эксперт \_\_\_\_\_

*Н.И. Яровой*  
подпись

**Н.И.Яровой**

инициалы, фамилия

Сертификат не применяется при обязательной сертификации

# СИСТЕМА СЕРТИФИКАЦИИ ГОСТ Р ГОССТАНДАРТ РОССИИ

1986079

## ПРИЛОЖЕНИЕ

К сертификату соответствия № РОСС RU.AE81.H01592

**Перечень конкретной продукции, на которую распространяется  
действие сертификата соответствия**

код ОК 005 (ОКП)	Наименование и обозначение продукции, ее изготовитель	Обозначение документации, по которой выпускается продукция
код ТН ВЭД СНГ		

52 8400

КОНСТРУКЦИИ ОГРАЖДАЮЩИЕ  
ВРАЩАЮЩИЕСЯ "РОСТОВ-ДОН":

ТУ 5284-002-83349852-07

Турникеты:  
Р31М, Р32М

Калитки:  
К10, К11, К11К, К11Т, К11ТП, К11КП, К11П,  
К10П, К12, К21, К21-У, К22, К22-У, К21П,  
К21-УП, К22П, К22-УП, К51, К52, К52К, К251,  
К252, К51П, К52П, К52КП

Ограждения-калитки:  
ОК61, ОК61П, ОК262

Изготовитель – ООО ПКФ "РостЕвроСтрой",  
Россия, 344111, г. Ростов-на-Дону,  
пр-т. 40-летия Победы, 306 "а".



Руководитель органа

Эксперт

*A.V. Romanov*  
подпись

А.В.Романов

инициалы, фамилия

*N.I. Yarovoy*  
подпись

Н.И.Яровой

инициалы, фамилия

## СОДЕРЖАНИЕ

	Стр.
1 НАЗНАЧЕНИЕ	2
2 ТЕХНИЧЕСКИЕ ДАННЫЕ	2
3 КОМПЛЕКТ ПОСТАВКИ	3
4 УСТРОЙСТВО И ПРИНЦИП РАБОТЫ	3
5 ТРЕБОВАНИЯ БЕЗОПАСНОСТИ	3
6 ПОДГОТОВКА К РАБОТЕ И ПОРЯДОК УСТАНОВКИ	3
7 СВИДЕТЕЛЬСТВО О ПРИЕМКЕ	4
8 ГАРАНТИЙНЫЕ ОБЯЗАТЕЛЬСТВА	4
9 ПРИЛОЖЕНИЕ: Габаритные и установочные размеры роторных турникетов	5
Сертификаты соответствия	6-7

***Ростов-на-Дону  
ООО ПКФ «РостЕвроСтрой»  
Тел.: (863) 269-99-35, 269-99-36,  
269-99-37, 269-99-38, 269-95-61  
e-mail:dostup@aaanet.ru,  
www.dostup.aaanet.ru***