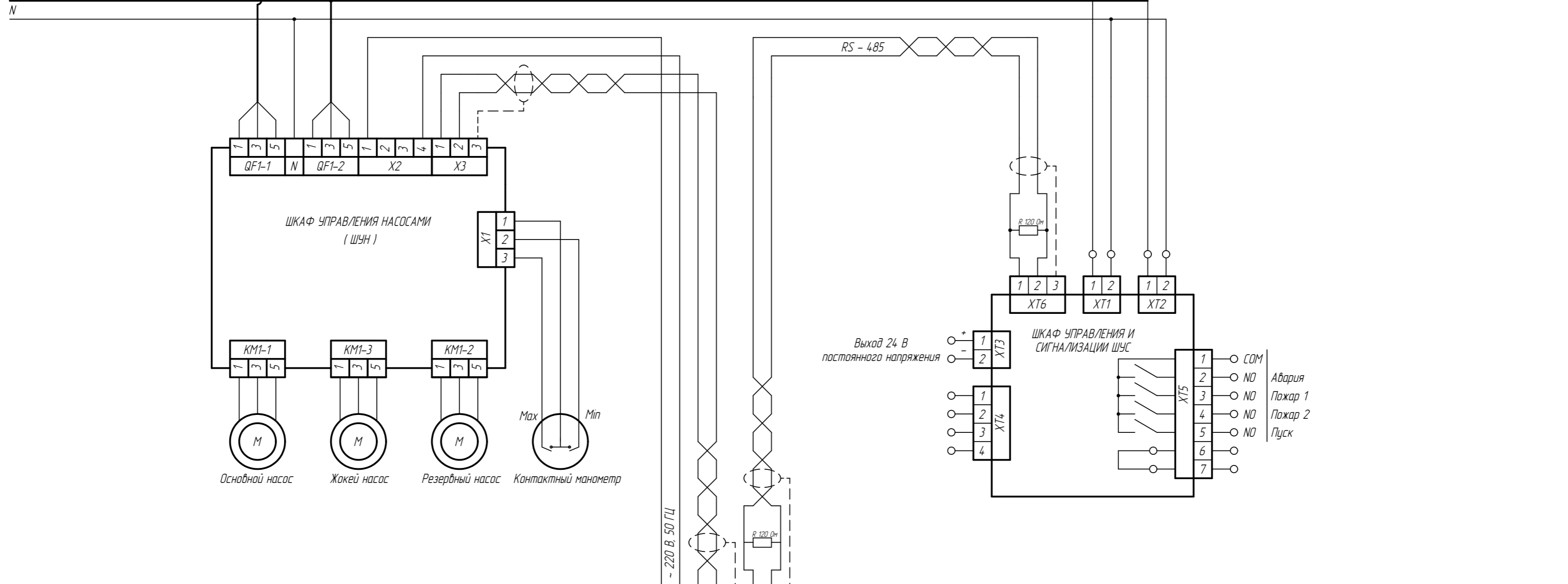


Основной ввод - 380 В, 50 Гц

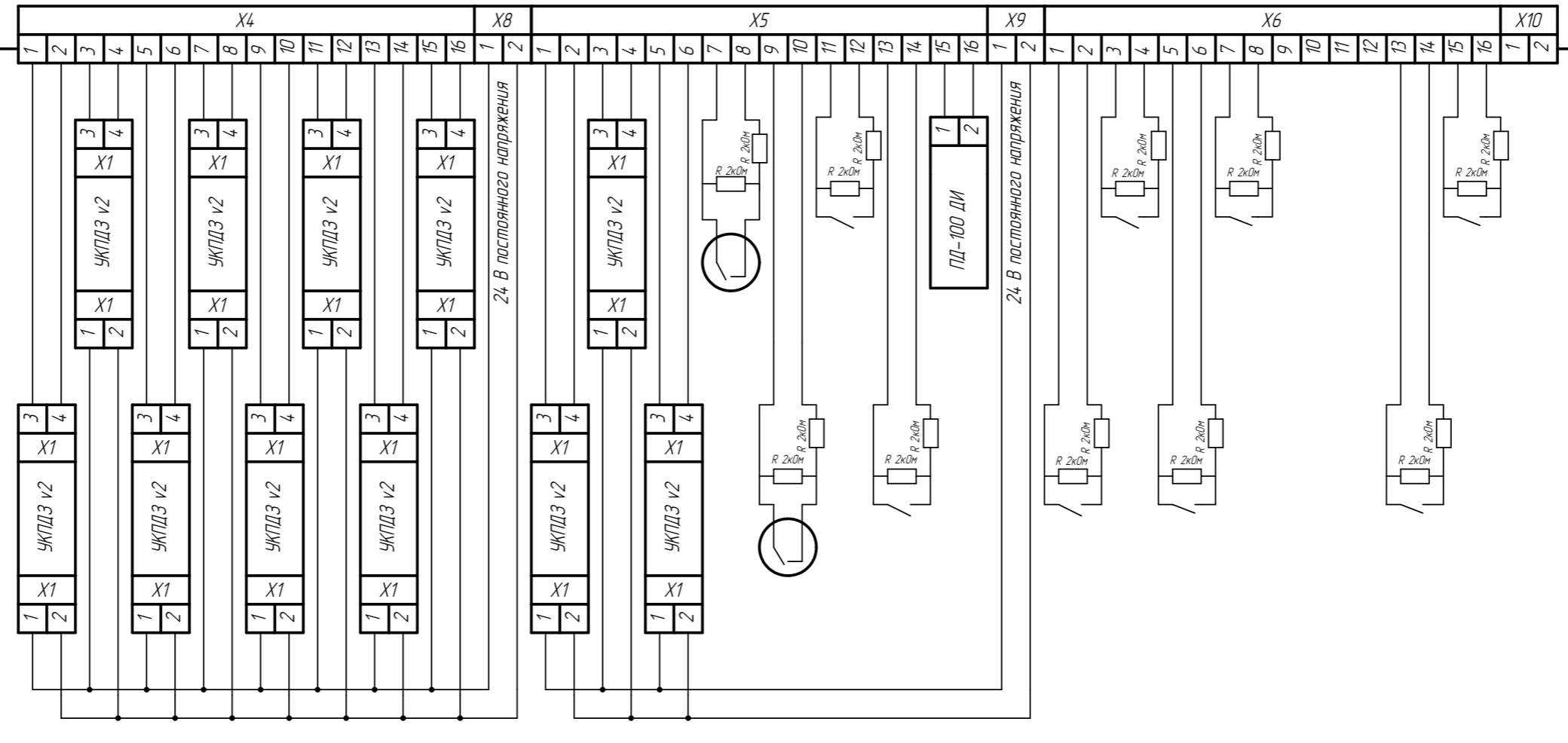
Резервный ввод - 380 В, 50 Гц



Резервный аналоговый вход
Резервный аналоговый вход
Резервный аналоговый вход
Резервный аналоговый вход



NO
COM Режим "Пожар" (Пуск)
NC
NO
COM "Неисправность"
NC
NO
COM "Автоматика отключена"



Положение дискавого затора ЗД1
Положение дискавого затора ЗД2
Положение дискавого затора ЗД3
Положение дискавого затора ЗД4
Положение дискавого затора ЗД5
Положение дискавого затора ЗД6
Положение дискавого затора ЗД7
Положение дискавого затора ЗД8
24 В постоянного напряжения
Положение дискавого затора ЗД9
Положение дискавого затора ЗД10
Положение дискавого затора ЗД11
Датчик контактный контролирующей наличие воды на вводе 1
Датчик контактный контролирующей наличие воды на вводе 2
Направление 1
Направление 2
Датчик давления
Направление 3
Направление 4
Направление 5
Направление 6
Внешний пуск 1
Внешний пуск 2