



ЗАО «ПО «СПЕЦАВТОМАТИКА»



МУФТА ТРУБОПРОВОДНАЯ РАЗЪЕМНАЯ «Fast Lock»

ПАСПОРТ

ДАЭ 100.403.000.ПС

Бийск 2012

1 ОСНОВНЫЕ СВЕДЕНИЯ ОБ ИЗДЕЛИИ

1.1 Муфта трубопроводная разъемная «Fast Lock» предназначена для соединения трубопроводов установок пожаротушения с наружными диаметрами труб из ряда: 33,5; 42,3; 48,0; 60,0; 76,0; 89,0; 108,0; 114,0; 159,0 и 165,0 мм. Рекомендуемые диаметры и толщины стенок труб приведены в приложении А.

1.2 Муфта может эксплуатироваться в помещениях и на открытом воздухе при температуре от минус 30 до 150° С.

2 ОСНОВНЫЕ ТЕХНИЧЕСКИЕ ХАРАКТЕРИСТИКИ

2.1 Муфта «Fast Lock» обеспечивает герметичность соединения трубопроводов при максимальном рабочем гидравлическом давлении ($1,6 \pm 0,05$) МПа. Назначенный срок службы муфт составляет 10 лет.

3 КОМПЛЕКТНОСТЬ

Наименование	Кол.	Примечание
Муфта трубопроводная разъемная «Fast Lock»	1	
Паспорт	1	*на партию

4 ПОРЯДОК МОНТАЖА

4.1 Соединяемые трубы должны иметь подготовленные концы согласно приложению А.

4.2 Перед монтажом резиновую манжету смазать мыльным раствором.

5 СВИДЕТЕЛЬСТВО ОБ УПАКОВЫВАНИИ

5.1 Муфта трубопроводная разъемная «Fast Lock» упакована согласно требованиям конструкторской документации завода-изготовителя.

Упаковщик _____
личная подпись расшифровка подписи число, месяц, год

6 СВИДЕТЕЛЬСТВО О ПРИЕМКЕ

6.1 Муфта трубопроводная разъемная «Fast Lock»– _____ партия № _____ в кол. _____ шт. соответствует требованиям ТУ 4892-103-00226827-2009, ГОСТ Р 51737-2001* и признана годной для эксплуатации.

ОТК _____
личная подпись штамп ОТК число, месяц, год

7 ТРАНСПОРТИРОВАНИЕ И ХРАНЕНИЕ

7.1 Условия транспортирования и хранения – по группе 3 по ГОСТ 15150-69.

8 ГАРАНТИИ ИЗГОТОВИТЕЛЯ

8.1 Гарантийный срок эксплуатации муфты «Fast Lock» составляет 1 год со дня ввода в эксплуатацию, гарантийный срок хранения – 2 года со дня приемки ОТК.

Сертификат соответствия РПБ.RU.OC.001.000103, действителен до 27.04.2015.

СМК сертифицирована по стандарту ГОСТ ISO 9001-2011.

Товарный знак защищен свидетельством.

Адрес предприятия-изготовителя:

659316, Россия, Алтайский край, г. Бийск, ул. Лесная, 10.

ЗАО «ПО «Спецавтоматика».

Контактные телефоны:

Отдел сбыта - (3854) 44-90-42;

Консультации по техническим вопросам – (3854) 44-91-14.

ФАКС: (3854) 44-90-70.

E-mail: info@sauto.biysk.ru

http://www.sauto.biysk.ru/

Сделано в России

Приложение А

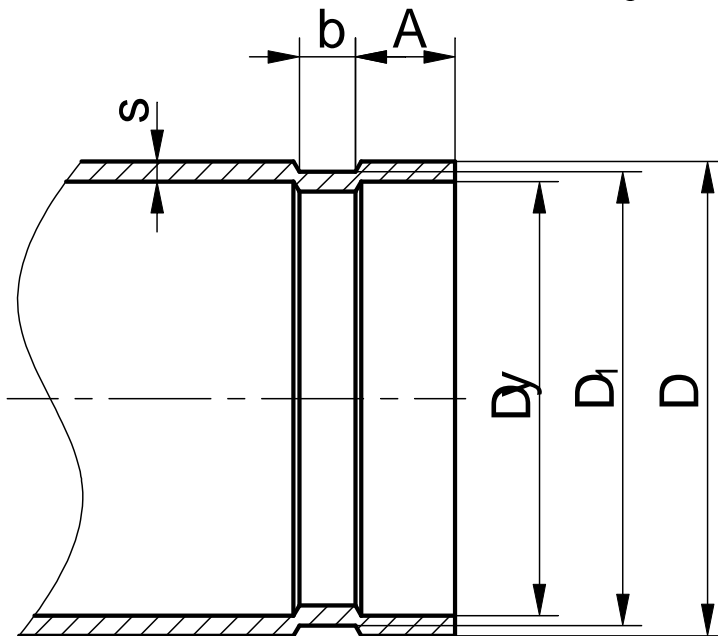


Таблица А.1

Размеры канавок, изготавливаемые накаткой										
Dy, мм	Трубы водогазопроводные ГОСТ 3262-75		Трубы электросварные ГОСТ 10704-91		D ₁ , мм	ΔD ₁ , мм	b, мм	Δb, мм	A, мм	ΔA, мм
	D, мм	s, мм	D, мм	s, мм						
25	33,5	2,8	33,7	2,8	30,23	0 -0,38	7,14	+0,76 -0,76	15,88	+0,76 -0,76
32	42,3	2,8	42	2,8	38,99	0 -0,38	7,14	+0,76 -0,76	15,88	+0,76 -0,76
40	48	3,0	48	3,0	45,09	0 -0,38	7,14	+0,76 -0,76	15,88	+0,76 -0,76
50	60	3,0	60	3,0	57,15	0 -0,38	8,74	+0,76 -0,76	15,88	+0,76 -0,76
65	75,5	3,2	76	3,2	72,26	0 -0,46	8,74	+0,76 -0,76	15,88	+0,76 -0,76
80	88,5	3,5	89	3,5	84,94	0 -0,46	8,74	+0,76 -0,76	15,88	+0,76 -0,76
100	X	X	108	4,0	103,73	0 -0,51	8,74	+0,76 -0,76	15,88	+0,76 -0,76
	114	4,0	114	4,0	110,08	0 -0,51	8,74	+0,76 -0,76	15,88	+0,76 -0,76
150	X	X	159	4,0	153,21	0 -0,64	8,74	+0,76 -0,76	15,88	+0,76 -0,76
	165	4,0	X	X	160,78	0 -0,64	8,74	+0,76 -0,76	15,88	+0,76 -0,76

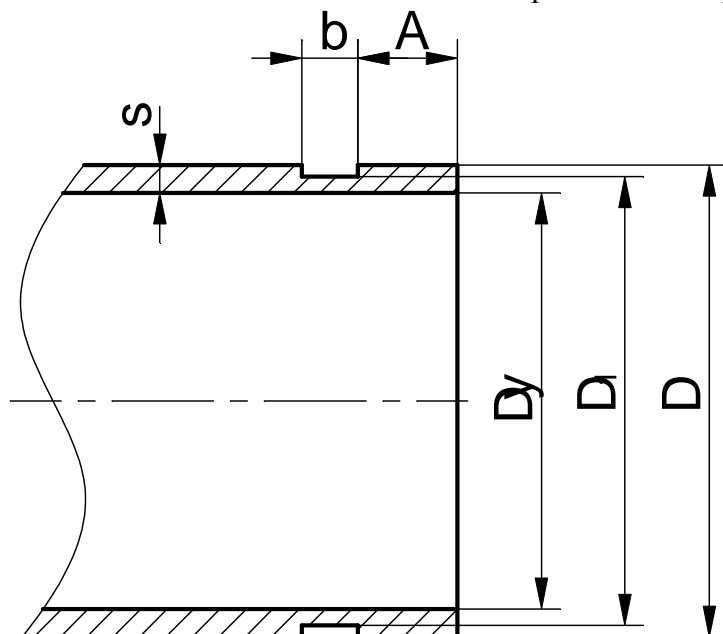


Таблица А.2

Размеры канавок, изготавливаемые нарезкой										
Dy, мм	Трубы водогазопроводные ГОСТ 3262-75		Трубы электросварные ГОСТ 10704-91		D ₁ , мм	ΔD ₁ , мм	b, мм	Δb, мм	A, мм	ΔA, мм
	D, мм	s, мм	D, мм	s, мм						
25	33,5	4,0			30,23	0 -0,38	7,95	+0,76 -0,76	15,88	+0,76 -0,76
32	42,3	4,0			38,99	0 -0,38	7,95	+0,76 -0,76	15,88	+0,76 -0,76
40	48	4,0			45,09	0 -0,38	7,95	+0,76 -0,76	15,88	+0,76 -0,76
50	60	4,5			57,15	0 -0,38	7,95	+0,76 -0,76	15,88	+0,76 -0,76
65	75,5	4,5	76	4,5	72,26	0 -0,46	7,95	+0,76 -0,76	15,88	+0,76 -0,76
80	88,5	4,5	89	4,5	84,94	0 -0,46	7,95	+0,76 -0,76	15,88	+0,76 -0,76
100			108	5,0	103,73	0 -0,51	9,53	+0,76 -0,76	15,88	+0,76 -0,76
	114	5,0	114	5,0	110,08	0 -0,51	9,53	+0,76 -0,76	15,88	+0,76 -0,76
150			159	5,5	153,21	0 -0,64	9,53	+0,76 -0,76	15,88	+0,76 -0,76
	165	5,5			160,78	0 -0,64	9,53	+0,76 -0,76	15,88	+0,76 -0,76