

## ТЕЛЕКОММУНИКАЦИОННЫЕ НАСТЕННЫЕ ШКАФЫ

### ТЕЛЕКОММУНИКАЦИОННЫЕ НАСТЕННЫЕ ШКАФЫ СЕРИИ “Practical” (TWP)



#### Область применения

Настенные шкафы серии “PRACTICAL” (TWP) предназначены для установки малого объема активного и пассивного телекоммуникационного, электротехнического и другого оборудования в стандарте 19", внутри офисных и производственных помещений. Настенные шкафы серии TWP имеют размеры 545x420 мм (ширина/глубина), что позволяет устанавливать в них только неглубокое оборудование.

#### Описание

Шкафы серии TWP представляют собой настенный вариант. На стену фиксируется двумя шурупами или винтами М4. Кабельные вводы расположены в верхней и нижней части шкафа.

Конструкция шкафа сварная. Передняя дверь с тонированной стеклянной вставкой имеет навеску с правой стороны. Задняя часть шкафа не имеет стенки.

Доступ к установленному оборудованию осуществляется с передней стороны шкафа. Для установки оборудования стандарта 19" шкафы оснащаются парой передних направляющих с возможностью регулировки по глубине.

Максимальная допустимая распределенная нагрузка на шкаф серии TWP составляет 45 кг.

Степень защиты шкафа IP 20.

#### Основные технические данные

Наименование	Этажность, U(1.75")	Ширина, мм	Глубина, мм	Высота, мм	Масса не более, кг
TWP-065442-G-GY	6	540	420	306	11,2
TWP-095442-G-GY	9			439	13,3
TWP-125442-G-GY	12			572	15,6
TWP-155442-G-GY	15			705	18

Внимание! Под заказ возможна поставка шкафов с другой этажностью.

Тип исполнения передней двери (G - стеклянная в металлической раме,

M - металлическая)

Цвет шкафа (GY - серый)

#### Технические характеристики

Боковые панели - листовая сталь 1,2 мм

Стеклянная дверь в стальной раме - листовая сталь 1,2 мм,

Стекло - тонированное, высокопрочное толщиной 4 мм

Направляющие - листовая сталь 1,5 мм

Горизонтальные кронштейны - сталь 1,5 мм

Покрытие - порошковое, ударопрочное, полимерно-эпоксидное, цвет RAL 7035 (светло-серый)

## Телекоммуникационные настенные шкафы серии “Classic” (TWC)



### Область применения

Настенные шкафы серии “CLASSIC” (TWC) предназначены для установки малого объема активного и пассивного телекоммуникационного, электротехнического и другого оборудования в стандарте 19" внутри офисных и производственных помещений. Настенные шкафы серии TWC являются универсальными и имеют размеры 532x500мм и 532x600мм (ширина/глубина).

### Описание

Шкафы серии TWC представляют собой настенный вариант. Для фиксации на вертикальной поверхности на задней стенке шкафа предусмотрены 4 отверстия под шуруп диаметром 8мм. Дверь имеет как левую, так и правую навеску. Имеется возможность поставки передней двери как полностью металлической, так и с тонированной стеклянной вставкой. Тип двери указывается в маркировке шкафа буквами М или G соответственно.

Ввод кабеля осуществляется через основание шкафа или через крышку, кабельные вводы закрыты установленными заглушками. Размер отверстий кабельного ввода составляет 250x50мм.

Имеется посадочное место в крышке шкафа под установку вентиляторного блока с размерами 440x215 мм.

Боковые стороны шкафа оснащены съемными стенками, за счет чего доступ к установленному в шкаф оборудованию может осуществляться с трех сторон.

Для установки оборудования стандарта 19", шкафы оснащаются двумя парами направляющих. Глубину установки оборудования на направляющих

внутри шкафа можно изменять благодаря отверстиям на нижнем основании и верхней раме шкафа.

Наличие на всех металлических частях шкафа заземляющих элементов, возможность соединения заземляющим контуром всех токопроводящих деталей конструкции, а также наличие посадочного места для подключения внешнего заземления делает шкафы электробезопасными.

По желанию заказчика возможно напольное исполнение шкафа. В этом случае шкаф необходимо доукомплектовать 4 ножками с крепежным комплектом, которые устанавливаются в основание шкафа.

Степень защиты шкафа IP 20.

Максимальная допустимая распределенная нагрузка на шкаф серии TWC составляет 45 кг.

### Основные технические данные

Тип исполнения передней двери: G - стеклянная в металлической раме,

M - металлическая

Цвет шкафа: GY - серый

Наименование	Этажность, U(1.75")	Ширина, мм	Глубина, мм	Высота, мм	Масса не более, кг
TWC-065350-G-GY	6	532	500	333	18,2
TWC-095350-G-GY	9			466	22,2
TWC-125350-G-GY	12			599	26,2
TWC-155350-G-GY	15			733	30,2
TWC-185350-G-GY	18			866	34,2
TWC-065350-M-GY	6			333	18,2
TWC-095350-M-GY	9			466	22,2
TWC-125350-M-GY	12			599	26,2
TWC-155350-M-GY	15			733	30,3
TWC-185350-M-GY	18			866	34,2
TWC-065360-G-GY	6		600	333	20,0
TWC-095360-G-GY	9			466	24,0
TWC-125360-G-GY	12			599	28,4
TWC-155360-G-GY	15			733	34,8
TWC-185360-G-GY	18			866	38,8
TWC-065360-M-GY	6			333	20,0
TWC-095360-M-GY	9			466	24,0
TWC-125360-M-GY	12			599	28,4
TWC-155360-M-GY	15			733	34,8
TWC-185360-M-GY	18			866	38,8

## Технические характеристики

Каркас - листовая сталь 1,5 мм

Боковые стенки - листовая сталь 1 мм

Стальная дверь - листовая сталь 1 мм

Стеклянная дверь в стальной раме - листовая сталь 1 мм

Стекло - тонированное, высокопрочное

Направляющие - листовая сталь 1,5 мм

Покрытие - порошковое, ударопрочное, полимерно-эпоксидное, цвет RAL 7035 (светло-серый)

### Базовый комплект поставки:

Шкафы поставляются потребителю в собранном виде, шкаф упакован в одну коробку.

- |  |         |
|--|---------|
| 1. Шкаф  | - 1 шт. |
| 2. Руководство по эксплуатации                     | - 1 шт. |
| 3. Ключи для замка                                 | - 2 шт. |
| 4. Заглушки отверстия кабельного ввода             | - 2 шт. |
| 5. Заглушка отверстия вентиляторного блока         | - 1 шт. |
| 6. Крепёжные изделия (согласно упаковочного листа) |         |

## Телекоммуникационные настенные шкафы серии “Advanced” (TWA)



## Область применения

Решение для офисов, когда в условиях ограниченного бюджета вы ищете качественный конструктив, с удобным доступом к оборудованию и при этом количество размещаемого оборудования позволяет обойтись 9-12U. Рекомендуются для использования в небольших офисах, а также в сертифицируемых СКС.

## Описание

Шкафы выполнены в 19” стандарте. Основными элементами трехсекционных шкафов является передняя дверь, секция с монтажными направляющими пристенная секция. Пристенная секция имеет глубину 120мм.

Каркас и направляющие шкафа выполнены из 1,5мм стали. Дверь шкафа снабжена замком и может быть как со вставкой из ударопрочного тонированного в массе стекла, так и глухой металлической. В комплект к замку входят 2 ключа.

Для установки оборудования шкаф снабжен 4 основными оцинкованными монтажными направляющими, что позволяет устанавливать в шкаф достаточно тяжелое и глубокое оборудование и 2 вспомогательными направляющими на пристенной секции. Основные направляющие могут регулироваться по глубине.

Все токопроводящие части шкафа заземлены между собой. Угол открытия двери 180 градусов. Ввод кабеля осуществляется через верхнюю или нижнюю часть пристенной секции.

Для обеспечения эффективного теплообмена и поддержания необходимого температурного режима, в шкаф может быть установлен вентиляторный блок. Посадочное место в крышке шкафа под установку вентиляторного блока имеет размеры 440x215 мм.

Ввод кабеля осуществляется через верхнюю часть пристенной секции шкафа или через нижнюю, кабельные вводы закрыты установленными заглушками. Размер отверстий кабельного ввода составляет 250x50мм.

Класс защиты от внешних факторов IP20. Допустимая распределенная нагрузка на шкаф составляет 45кг. Антикоррозионное и декоративное покрытие выполнено ударопрочной-порошковой краской светло-серого цвета (RAL 7035).

## Основные технические данные

Наименование	Этажность, U(1.75”)	Ширина, мм	Глубина, мм	Высота, мм	Масса не более, кг
TWA-096062-G-GY	9	600	620	466	32,5
TWA-126062-G-GY	12			599	39,1
TWA-156062-G-GY	15			732	44,5
TWA-186062-G-GY	18			866	55,0

Тип исполнения передней двери: G - стеклянная в металлической раме,

Цвет шкафа: GY - серый

## Технические характеристики

Каркас - листовая сталь 1,5 мм

Боковые стенки - листовая сталь 1 мм

Стальная дверь - листовая сталь 1 мм

Стекло - тонированное, высокопрочное

Направляющие - листовая сталь 1,5 мм

Покрывание - порошковое, ударопрочное, полимерно-эпоксидное, цвет RAL

7035 (светло-серый)

### Базовый комплект поставки:

Шкафы поставляются потребителю в собранном виде, шкаф упакован в одну коробку.

- |  |         |
|--|---------|
| 1. Шкаф  | - 1 шт. |
| 2. Руководство по эксплуатации                     | - 1 шт. |
| 3. Ключи для замка                                 | - 2 шт. |
| 4. Ключ для крепления пристенной секции            | - 1 шт. |
| 5. Заглушки отверстия кабельного ввода             | - 2 шт. |
| 6. Заглушка отверстия вентиляторного блока         | - 1 шт. |
| 7. Крепёжные изделия (согласно упаковочного листа) |         |

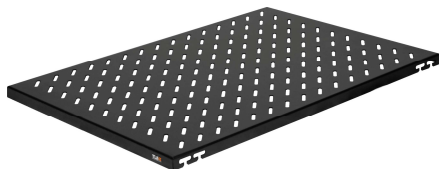
### Список аксессуаров к шкафам “TWC” и “TWA” и “TWP”

#### Полки фронтальные



<b>TLK-SHFR-200-BK</b>	Полка 19" фронтальная 2U, глубиной 200мм, черная
<b>TLK-SHFR-400-BK</b> (не подходит для шкафа TWP)	Полка 19" фронтальная 2U, глубиной 400мм, черная

#### Полки стационарные



<b>TLK-SHFS-300-BK</b> (не подходит для шкафа TWP)	Полка стационарная, Ш463хГ300мм, для шкафа глубиной 500мм, черная
<b>TLK-SHFS-400-BK</b> (не подходит для шкафа TWP)	Полка стационарная, Ш463хГ400мм, для шкафа глубиной 600мм, черная

#### Вентиляторы:



**TLK-VP3/BK**



**TLK-FAN2-GY**

<b>TLK-VP3/BK</b>	Полка вентиляторная 19" 1U, 260мм глубина, 3 вентилятора, без шнура питания, цвет черный.
<b>TLK-FAN2-GY</b> (не подходит для шкафа TWP)	Вентиляторный блок для настенных шкафов серии TWC, 2 вентилятора, без шнура питания, серый.

**Выдвижные клавиатуры:**



**TLK-KB1-BK**



**TLK-RCKBSB-BK**

<b>TLK-KB1-BK</b>	Полка под клавиатуру выдвижная 19", 1U, Ш432хГ300мм, черная.
<b>TLK-RCKBSB-BK</b>	Полка под клавиатуру откидывающаяся, 19", 1U, Ш479хГ211мм, черная.

**Освещение:**



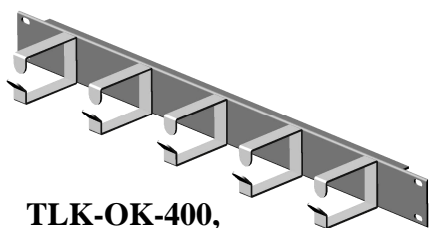
**TLK-LAMP**



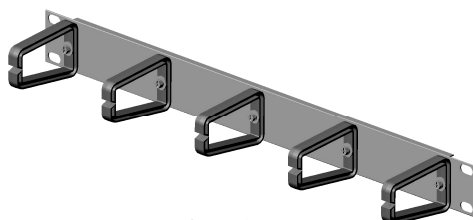
**TLK-LAMP01**

<b>TLK-LAMP</b>	Блок освещения для 19" шкафов глубиной 600мм и стоек.
<b>TLK-LAMP01</b>	Блок освещения 19", 1U, Г35мм.

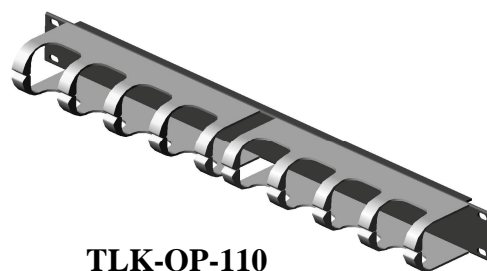
**Кабельные организаторы:**



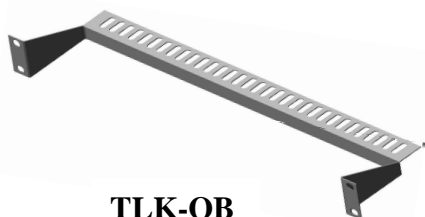
**TLK-OK-400,  
TLK-OK-600,  
TLK-OK-800**



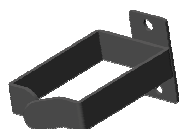
**TLK-OP-450**



**TLK-OP-110**



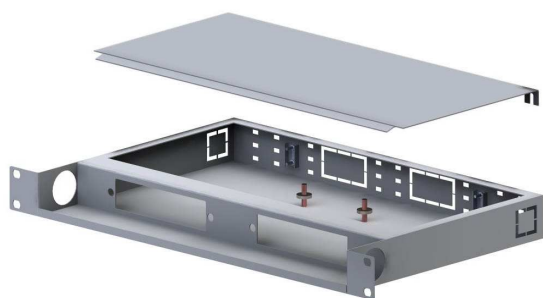
**TLK-OB**



**TLK-OV-500,  
TLK-OV-900**

<b>TLK-OK-400</b>	Органайзер металлический с кольцами, чёрный 19", 1U, глубина колец 40 мм (комплект - 2 шт.)
<b>TLK-OK-600</b>	Органайзер металлический с кольцами, чёрный 19", 1U, глубина колец 60 мм (комплект - 2 шт.)
<b>TLK-OK-800</b>	Органайзер металлический с кольцами, чёрный 19", 1U, глубина колец 80 мм (комплект - 2 шт.)
<b>TLK-OP-450</b>	Органайзер с пластиковыми кольцами, чёрный 19", 1U, (комплект - 2 шт.)
<b>TLK-OP-110</b>	Органайзер для 110 кроссов 19", 1U, белый.
<b>TLK-OB</b>	Органайзер для крепления кабеля сзади патч-панели 19", 1U.
<b>TLK-OV-500</b>	Кольцо для вертикальной разводки кабельных жгутов, 60х50мм, (упаковка – 2 шт.)
<b>TLK-OV-900</b>	Кольцо для вертикальной разводки кабельных жгутов, 60х90мм, (упаковка – 2 шт.)

### Оптические кроссы:



**TFB-RCL-1U**



**TFB-RMC-1U**

<b>TFB-RCL-1U</b>	Оптический кросс 19", 1U до 24/48-ми оптических портов, некомплектованный, 482x275x44мм.
<b>TFB-RMC-1U</b>	Оптический кросс 19", 1U до 24/48-ми оптических портов, выдвигной, с поворотной полкой, некомплектованный, 482x245x44мм.

### Другие аксессуары:



**TLK-WT4**



**TLK-FPFP-50**



**TLK-RS08P2-BK**



**TLK-RS08MF1-BK**



**TLK-ERH-CU**



**PC-186**



**PC-189**

<b>TLK-WT4</b>	Ножки для настенных шкафов TWC, уп-ка 4шт.
<b>TLK-FPFP-50</b>	Винт, шайба, гайка (упаковка 50 шт.)
<b>TLK-RS08P2-BK</b>	Блок электрических розеток 19" на 8 гнезд с фильтром, 16А, с шнуром питания с разъемом IEC320 C14, пластиковый корпус.
<b>TLK-08MF1-BK</b>	Блок электрических розеток 19", 8 гнезд, 16А, с фильтром и предохранителем, без шнура питания, железный корпус.
<b>TLK-ERH-CU</b>	Шина заземления медная 19", горизонтальная.
<b>PC-186</b>	Кабель питания, евровилка с заземлением, 6А, 1,8м.
<b>PC-186-10</b>	Кабель питания, евровилка с заземлением, 6А, 3м.
<b>PC-189</b>	Кабель питания, монитор-компьютер, 6А, 1,8м.
<b>PC-189-10</b>	Кабель питания, монитор-компьютер, 6А, 3м.
<b>PC-18910A</b>	Кабель питания, монитор-компьютер, 10А, 1,8м.



## Хранение и транспортировка

Изделие может транспортироваться на любые расстояния:

1. Автомобильным и железнодорожным транспортом в закрытых транспортных средствах;
2. Авиационным транспортом в герметизированных отсеках самолетов;
3. Водным транспортом в трюмах судов.

Изделие должно храниться в упаковке предприятия-изготовителя.

## Свидетельство о приемке

Изделие \_\_\_\_\_ заводской номер \_\_\_\_\_

Дата «\_\_\_» \_\_\_\_\_ 20\_\_ г.

Представитель ОТК  
М.П.

## Гарантия и гарантийные условия

Изготовитель гарантирует сохранение технических характеристик данного изделия в течение 12 месяцев при соблюдении потребителем условий транспортирования, хранения, монтажа и эксплуатации.

Изготовитель не отвечает за ухудшение параметров изделия или за повреждения, вызванные Покупателем или другими лицами после доставки, или если повреждение было вызвано неизбежными событиями.

Гарантии не действуют в случае:

- нарушения правил транспортирования, хранения и эксплуатации, установленных ТУ и руководством по эксплуатации;
- наличия механических повреждений;
- нарушения правил монтажа и обслуживания.

**Гарантия предоставляется при наличии документа подтверждающего покупку изделия и предъявлении упаковочного листа на изделие.**

При обнаружении каких-либо несоответствий в закупленной Вами продукции необходимо направить в наш адрес рекламацию. Для Вашего удобства, скачать бланк рекламации, а также получить дополнительную информацию о гарантийных условиях можно на сайте: <http://www.tlk-rc.ru/claim/>

\* Спецификация и физические параметры могут быть изменены в сторону улучшения характеристик изделия без уведомления

---

© TLK. Reliable Constructives

Web: [www.tlk-rc.ru](http://www.tlk-rc.ru), e-mail: [datarack@tlk-rc.ru](mailto:datarack@tlk-rc.ru)

Произведено по заказу компании «ТАЙЛЕ» Москва, Россия, Алтуфьевское шоссе д. 41,

Тел/факс: +7 (495) 710-71-25.